

Cửa Hẹp

CN.21C

Cảm hứng Lc. 13,22-30

Thanh Bình



T.K.1 Đường vào Nước Trời là đường giốc giác cheo leo.

2 Người nào muốn vào thật lòng xa lánh công danh,



Đường vào Nước Trời là đường vượn hú chim kêu.

Thật lòng muốn vào, phải quên mộng ước cao sang,



Đường về Nước Trời âm u gió mưa mây mù.

Bạc tiền, Ái tình cho đi sống vui kiếp nghèo,

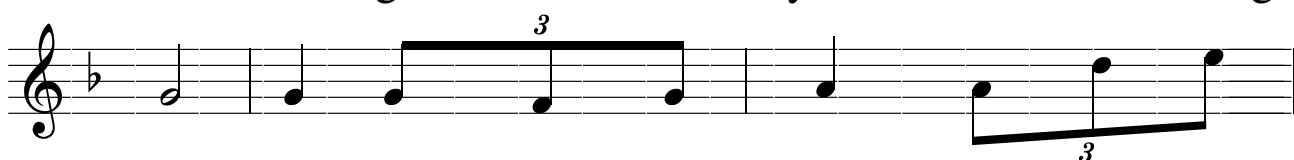


Ai người yêu mến chấp nhận cuộc sống lao tù.

Cam chịu gian khó chấp nhận đời sống cô liêu.



Đ.K. Hỡi ai người mến Chúa hãy vui đi con đường



này. Vì con đường hạnh phúc đời người nhân



đức chấp nhận hy sinh. Vì lòng yêu mến Chúa và



mong sống trong ân tình. Xin Ngài thương nâng



đỡ để con tiến về nẻo ấy an bình.