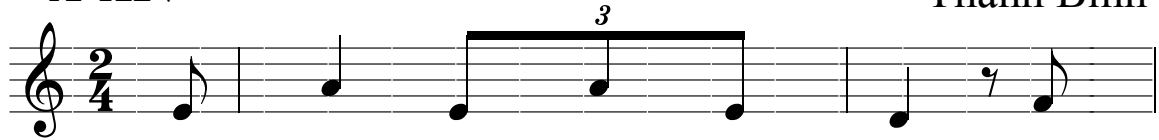


# Chúa Nguồn Cây Trông

Cảm hứng TM. Mt.11, 25-30

A-XIV

Thanh Bình

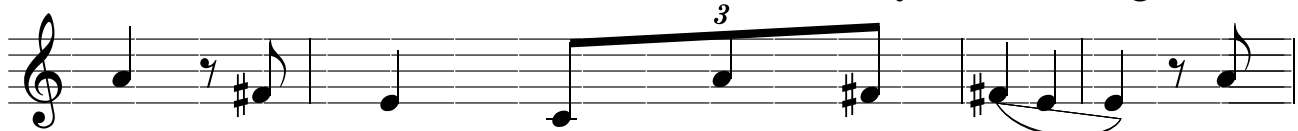


T.K. 1 Từ khi mở mắt chào đời mỗi

2 Đời con những tháng năm dài, U



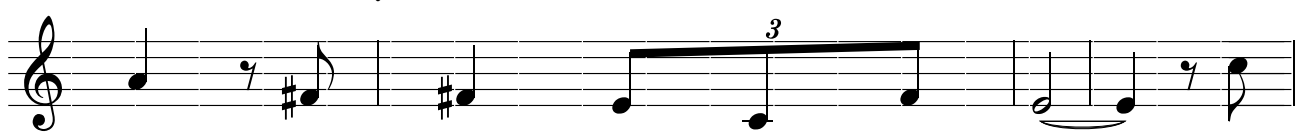
người vào trong thế giới Từ khi biết sống trên  
hoài và bao tê tái, Nhìn mây lơ lửng trên



đời con người nặng gánh suy tư Bao  
ngàn, thâu đêm nằm nghĩ miên man. Cơm



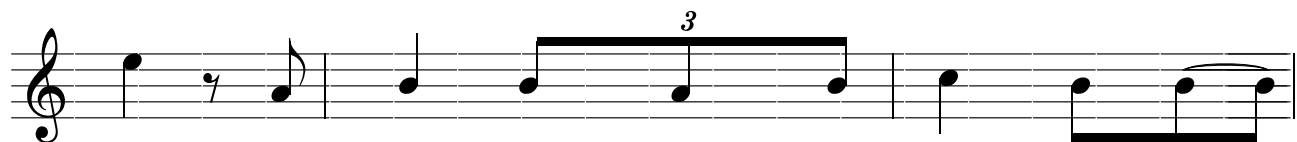
nhiều vất vả đắng cay, mồ hôi nước mắt mỗi  
ăn áo mặc thế thôi mà sao con vẫn bồi



ngày, Tương lai đón chờ những ai! Con  
hồi, Tương lai biết về chốn nào! Con



tin vào Chúa Chúa ơi, Từ khi con vào thế  
tin vào Chúa Chúa ơi, Mà sao Chúa buồn không



giới, là khi Chúa đã thương đoái ban<sup>3</sup> ơn  
nói, Cầu xin sao mà không thấy, Ban ơn



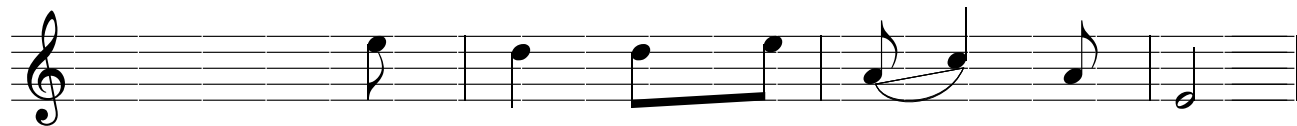
ấp ủ mọi ngày. Con tin Chúa vì yêu  
nâng đỡ mọi ngày, Con tin Chúa ở nơi



con mà cho con được sinh sống  
đây, Mà sao con tìm không thấy!



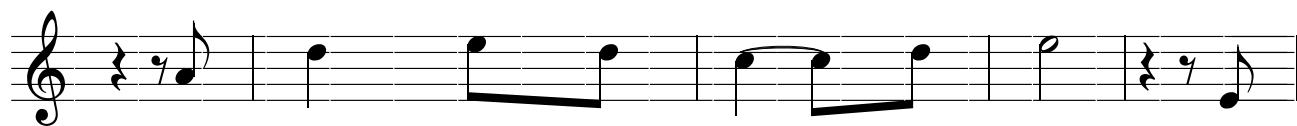
trong thế giới huy hoàng, ngàn năm mãi vững bền.  
Khi gió rét trong đời hoặc những lúc vương sầu.



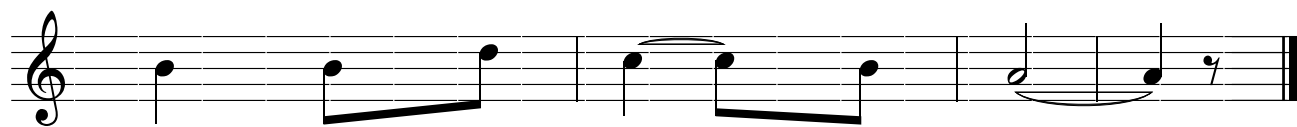
**Đ.K.** Hỡi ai đang vất vả trên đường



Hỡi ai đang nặng gánh sầu thương



Về đây Chúa là nguồn sức sống, là



nơi con nghỉ ngơi an lòng.