

Đền châu Chúa

Phạm Liên Hùng

Sôi sảng



Nào mau đến châu Chúa Nào mau đến châu



Chúa hỡi ngàn dân cùng cất tiếng mừng



hát Cùng cất tiếng mừng hát muôn ngàn lần.



1. Vì chính Chúa thần lương thánh thiêng Chính Chúa ban Thịt

2. Ngày tháng vẫn ngự nơi thánh cung Chúa muốn nên bạn

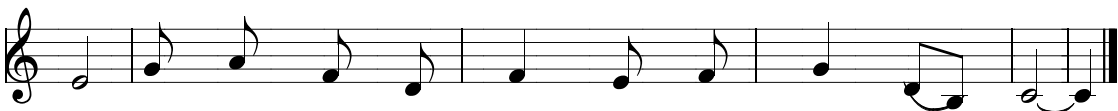
3. Thật chính Chúa là nơi náu nương Hỡi những ai nghèo



Máu để tiếp dưỡng hồn ta. Tình Chúa ôi dường bao lớn

hữu bạn chí thiết hồn ta. Người hãy mau về đây kính

khó về với Chúa tình thương. Để Chúa luôn ủi an đỡ



lao Chúa hiến dâng mạng sống để cứu thoát giao hòa.

tôn Hãy kết thân cùng Chúa nguồn cứu sống chan hòa.

nâng Có Chúa ta đủ sức vượt hết những đoạn trường.