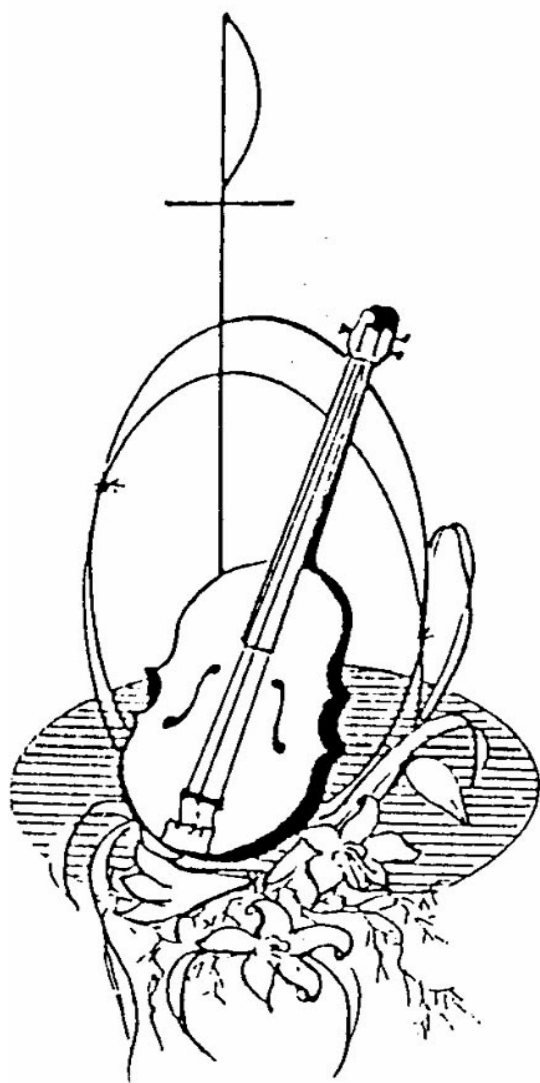


LM. PHẠM LIÊN HÙNG

ĐÊM ĐÀN



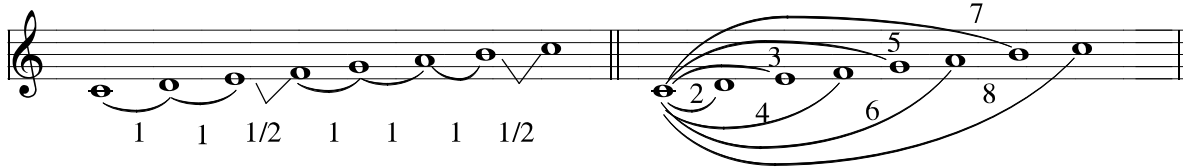
MỘT
BÀI
THÁNH CA

Đệm Đàn Một Bản Thánh Ca

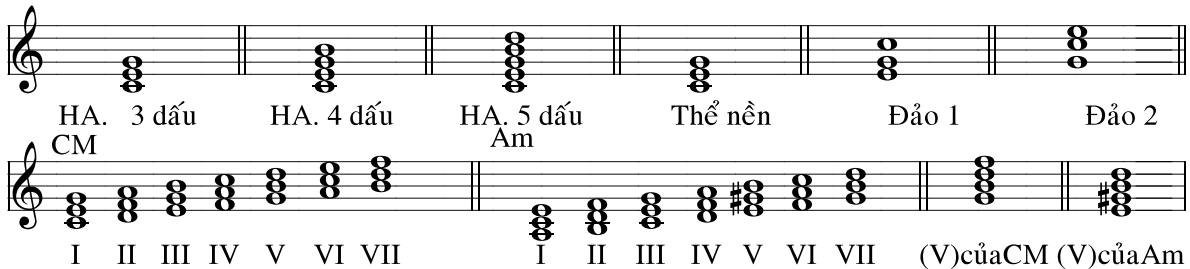
(Bản Mới)

Để các học viên dễ tiếp thu và thực hành Tập Đệm Đàn Một Bản Thánh ca đã được sửa lại cho thích hợp. Đây chỉ là cách đệm cơ bản. Tuy nhiên học viên chăm chỉ sẽ khá.

I. Học ôn các quãng: Quãng 1 cung, quãng 1/2 cung, quãng T, t, quãng 2, 3, 4, 5, 6, 7.



II. Hợp âm: là một tập hợp gồm các dấu nhạc chồng lên nhau theo từng quãng 3. Hợp âm có thể gồm 3, 4 hoặc 5 dấu nhạc. Mỗi âm giai có 7 hợp âm theo thứ tự các bậc I, II, III, IV, V, VI, VII. Mỗi hợp âm gồm có dấu nền, 1 dấu quãng 3 trên nền, 1 dấu quãng 5, 1 dấu quãng 7.... Một hợp âm thể nền có thể đảo lên thành hợp âm đảo 1, đảo 2.



III. Hợp âm sử dụng: trong tập này chỉ sử dụng những hợp âm (HA) có hiệu quả tốt nhất. Do đó, ở âm giai trưởng chỉ sử dụng các HA ở bậc I, IV, V và VI. Trong âm giai thứ, sử dụng các HA ở bậc I, III, IV, V và VI. Có sử dụng V7 ở cả âm giai trưởng và thứ.

IV. Xác định bậc và Hợp âm trong bài hát:

Trước hết phải xác định bài hát thuộc âm giai trưởng hay thứ. Sau đó ta xác định bậc và hợp âm. Ở phần Điệp khúc, ô nhịp đầu thường là bậc I, ô nhịp áp chót thường là bậc V hoặc V7 và ô nhịp chót là I. Ở Phần khúc, ô nhịp chót có thể là bậc V. Ngoài ra, ở các ô nhịp khác, căn cứ vào dấu nhạc đầu để xem nó có thể nằm ở hợp âm nào trong các Hợp âm qui định.

V. Đệm đàn kiểu 1: Bè đệm độc lập với dòng ca.

Nếu bài hát 1 bè, tay phải giữ dấu chính, dấu đầu của mỗi ô nhịp, tay trái đệm theo CT 1 - 2. Nếu dấu chính là dấu nền (Do), tay trái dùng CT 2.

Nếu bài hát 2 bè, tay phải giữ 2 dấu đầu ô nhịp hay 1 trong 2 dấu đó và 1 dấu khác trong hợp âm đó. Các bài nhịp 2, 3 hoặc 4, nếu tiết điệu nhanh, ta sử dụng CT 5. Nhớ bắt các dấu của câu nhạc đầu bài thật rõ ràng rồi mới đi vào phần đệm.

VI. Đệm theo kiểu 2: Bè đệm đi theo dòng ca.

Nếu bài hát 1 bè, tay phải đàn đúng như dòng ca, tay trái đệm CT 1 - 2.

Nếu bài hát 2 bè, tay phải đàn theo 2 bè, tay trái đệm dấu nền của HA hoặc dùng CT 3 - 4

