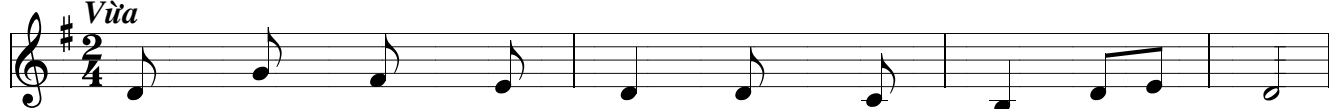


Lời Chúa 3

PLH

Vừa



Lời Chúa như ngọn đèn như ngọn đèn sáng trong.



Lời Chúa êm dịu và đầy sức sống bổ dưỡng tâm hồn.



1. Con niệm suy thác ngày từng lời của Chúa.
2. Khi bình minh xuất hiện vùng hồng lướt tới
3. Khi hoàng hôn sắp tàn, mặt trời hấp hối,
4. Khi mừng vui khắp khởi, cuộc đời tươi sáng
5. Khi buồn đau thất bại, biển đời cay đắng



Đem vào trong xã hội một cuộc đổi mới dẫn thân giúp đời.
Con niệm suy mỗi lời để tìm chân lý sống vui mỗi ngày.
Con niệm suy mỗi lời để tìm chân lý giấc ngủ đêm dài.
Con niệm suy mỗi lời để tìm chân lý nỗi vui thiên đàng.
Con niệm suy mỗi lời để tìm chân lý thoát nỗi thất vọng.