

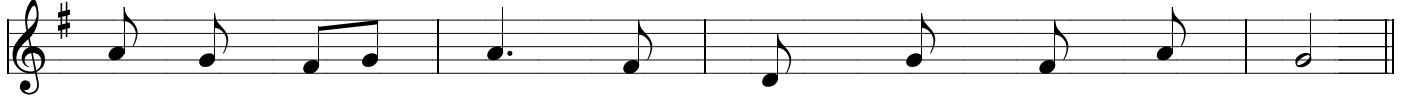
Con nâng hồn lên (2)

Vừa

PLH



Con nâng tâm hồn lên tới Chúa, Chúa ôi, vì



ai tin tưởng Chúa muôn đời không phải thất vọng.



1. Con trông cậy ở Chúa và con tín nhiệm Chúa vì

2. Giữa lúc hồn đau thương Màn đêm tứ bề vây đóng Tội

3. Giữa những ngày rủi ro khổ đau chất chồng đây đó Dù



Chúa không để những ai trông cậy Ngài phải thất vọng.

lỗi khóa chặt trí năng Chúa chẳng để hồn thất vọng.

trí khôn đầy lắng lo Chúa chẳng để hồn thất vọng.