


Chúa Đã Là Người Tị Nạn


Lm. Nguyễn Mộng Huỳnh

Gm B^b 3



1. Chúa đã là một người dân viễn xứ. Chúa cũng đã
2. Với nỗi buồn của người dân viễn xứ. Nước mắt ứa
3. Khúc thánh tình này Si - on hỡi! Khói ướt mắt

E^b Cm F⁷ 3




là một người dân di cư. Chúa đã lang
tràn ngày rời xa quê xưa. Sống kiếp lang
buồn từng chiều Ba - by - lon. Nhớ quá Gia -

B^b D Gm 3




thang không một nơi trú ngụ. Chúa đã một
thang trông về nơi đất mẹ. Chát ngát tử
liêm kinh thành xưa điểm lệ. Vắng tiếng huyền

3 B^b D⁷ 3 Gm 3



thời rày đây mai đó. Chúa đã một thời rày đây mai
hờn người dân mất nước. Ngược mắt về trời tìm nơi nương
cầm đường tơ phiêu lãng. Những tiếng huyền cầm ngày xưa ai

B^b 3 E^b 3 D D⁷ 3



đó. Sống với phận người lầm than khổ khó. Xin đỡ nâng
náu. Đất nước tuyệt vời lòng con yêu dấu. Nơi có yêu
oán. Tiếng hát lạc loài khổ đau cay đắng. Ôi! Kiếp tha

Gm B^b D



con nơi xứ lạ quê người. Để con tin tưởng
thương thôi oán giận căm hờn. Quyền năng uy lực
hương cho đến tận nơi nào? Tìm đâu phương trời



Chúa vui bước đi trong đời.
Chúa nâng đỡ cho tâm hồn. ĐK: Xin cùng con đi Chúa ơi!
mới ru nỗi đau cho đời.



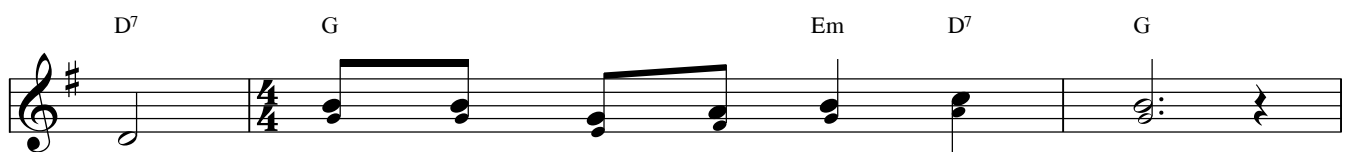
Qua ngàn gian nguy khắp nơi. Xin cùng con đi Chúa ơi!



Cho đời con luôn sáng tươi. Xin cùng con bước đi dù ngày



mai vẫn thấy mặt mờ. Xin cùng con bước đi dù tương lai mấy ai



ngờ. Chúa dẫn đường về nơi ước mơ.



Chúa mãi là niềm vui ngóng chờ. Xin cùng con đi Chúa



ơi! Chúa cùng con chung kiếp người.