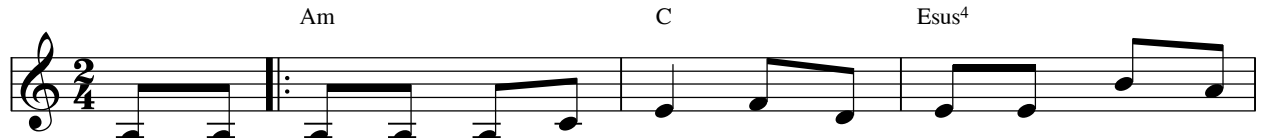


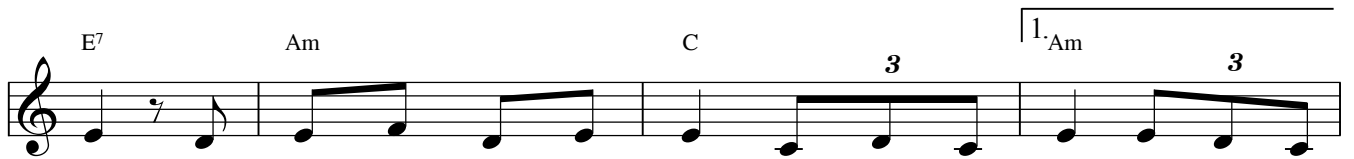
# Ca Tụng Kỳ Công Chúa

Tv. 135 (134)

Lm. Nguyễn Mộng Huỳnh



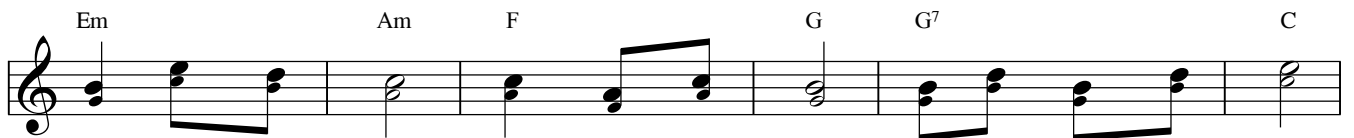
1. Từ tận cùng địa cầu xa tấp Chúa đẩy lên từng lớp mây  
lòng biển cả thăm thăm đáy vực sâu được Chúa tác
2. Người dập vùi, diệt nhiều dân nước đánh đuổi đi nhiều giống dân  
miền đồng cỏ xanh tốt với dòng sông làm mát nương
3. Tượng thần bằng vàng bạc gỗ đá chính là do người thế tạo  
nào phụng thờ Thiên Chúa sẽ được ban hạnh phúc muôn



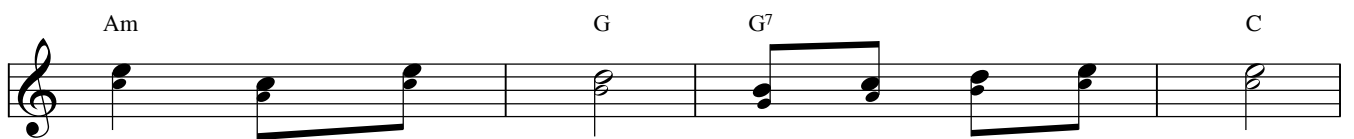
trời, làm cho chớp giạt mưa rơi mở kho thả gió khắp nơi tung  
thành. Điem thiêng dấu lạ nơi nơi, tràn lan đời ...  
mạnh, để dân Chúa chọn vươn lên thành dân mạnh mẽ quốc gia hùng  
đồng, vườn nho trái ngọt đong đưa, ruộng phơi đầy ...  
thành, làm sao biết mở tai nghe làm sao miệng nói mắt sao mà  
đời. Dù bao thế hệ qua đi, đàn con đàn ...



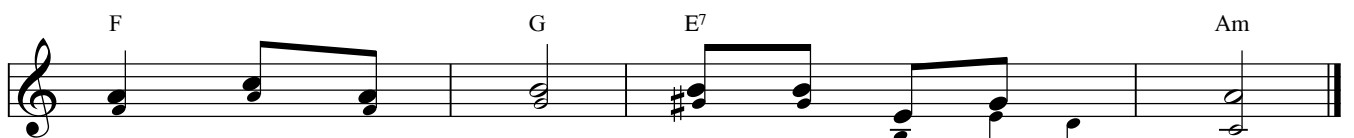
hoành. Từ tận ... núi vượt lớp mây ngàn.  
cường. Người tặng ... lúa, quả trĩu cây cành. ĐK: Chúc tụng Chúa đi  
nhìn? Còn người ... cháu vạn kiếp lưu tồn.



vì Chúa nhân hậu. Chúc tụng Chúa đi đàn hát mừng Danh Thánh.



Chúc tụng Chúa đi trời cao hay đất thấp,



vì những kỳ công Chúa đã làm cho ta.