

# Bên Đồng Cỏ Xanh

Ý: Tv. 22

Lm. Nguyễn Duy



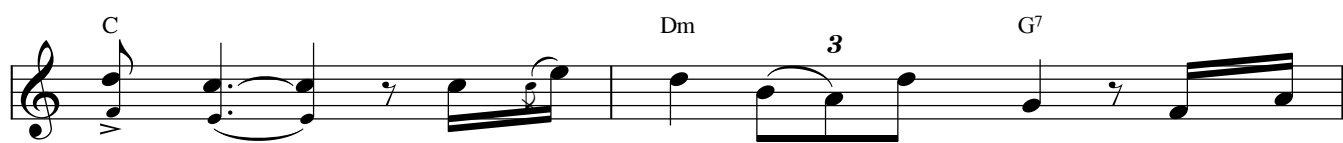
ĐK: Chính Chúa là Đấng thương mến tôi. Chính Chúa là Đấng dẫn tôi



trong đời. Ngài để tôi bên đồng xanh suối mát. Được nghỉ



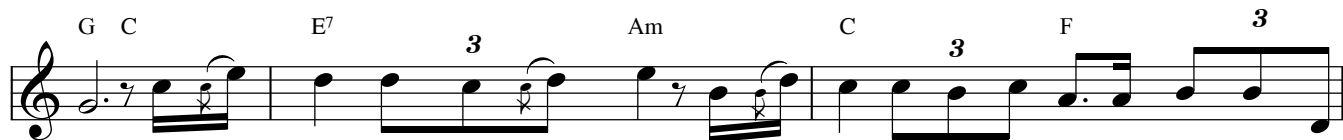
ngơi trong niềm vui cứu rỗi. Lòng trí tôi đâu còn sợ lo chi vì Ngài ở



với tôi. 1. Ngài dẫn tôi tới suối nguồn dòng nước  
2. Ngài đón tôi vào bữa tiệc dù ở



trong tôi mát lòng. Tràn đầy bao sức sống Ngài đổ tràn ân phúc chan chứa tâm  
ngay bên kẻ thù. Rượu đầy ly tôi uống và dầu thơm Ngài xức tuôn xuống trên



hồn. Ngài dẫn tôi trên đường nẻo chính vượt lũng sâu tôi nào lo sợ vì có Chúa ở  
đầu. Tình Chúa thương ôi tình thương Chúa ủ ấp tôi tay Ngài giữ gìn đưa bước suốt cuộc



cùng, vì có Chúa bạn đường vững bước bền tâm.  
đời đến với Chúa ngày ngày tháng tháng triển miên.