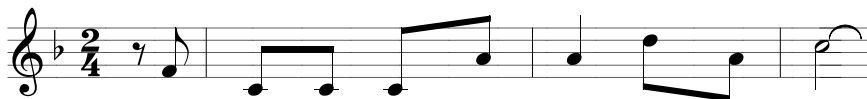


# THIÊN THẦN và MA QUỈ

SC1\_Bài 5

Mi Trầm



1. Thiên thần là loài thiêng liêng Chúa dựng nên.
2. Ma quỷ là loài thiêng liêng Chúa dựng nên.
3. Em nào thật lòng mến Chúa sống thẳng ngay.



Chúa dựng Thiên Thần để thờ Chúa, giúp đỡ người  
Giữa loài Thiên Thần bao vị đã chống Chúa toàn  
Sống thật khiêm nhường, con đường đó chính Chúa dạy



ta. Thiên Thần bản mệnh Thiên Thần  
năng. Đó là ma quỷ Chúa đuổi  
em. Em nào tốt lành không làm



riêng mỗi người chúng ta. Các ngài bảo  
đi cách mặt mũi luôn. Thế rồi ma  
theo những điều xấu xa. Những việc tốt



vệ và chuyển cầu cho ta.  
quỷ luôn xúi dại ta hư.  
lành em quyết làm vì Chúa.