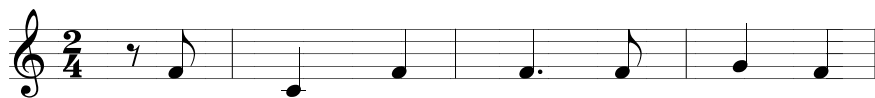


# TÀU NO-E

ĐCN2\_Bài 8

Mi Trâm



1. Con người thêm đông càng thêm tội  
2. Ở đây No e một gia đình  
3. Ai người sống tốt được ban hạnh



lỗi. Chúa Trời buồn lắm nên tính mạnh  
tốt. Chúa Trời mừng lắm nên muốn thưởng  
phúc. Đêm ngày được Chúa ban phát hồng



tay. Chúa Trời cho mưa, mưa suốt bốn mươi  
công. Chúa bảo No e mau đóng gấp con  
ân. Em nào luôn ngoan, luôn mến Chúa yêu



ngày. Nước ngập trần gian dân chết vì dòng nước.  
tàu. Giữa dòng lụt trôi, đây cả nhà được sống.  
người. Chúa Trời là Cha ban phúc lành từng giây.