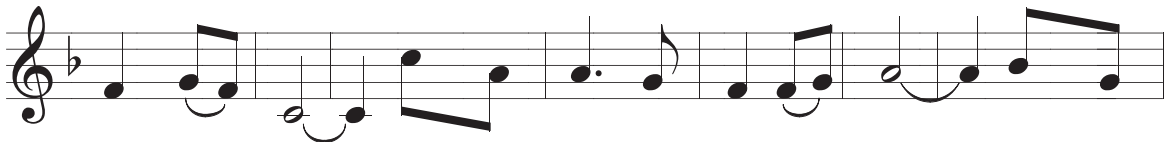


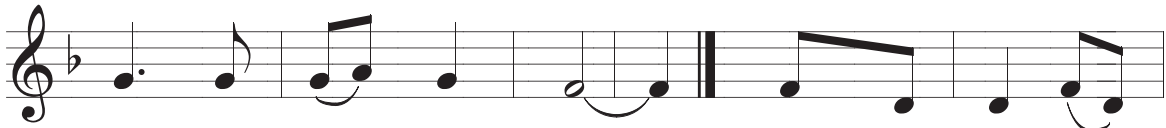
KÍNH CHÀO BÀ

Lm. Mi Trâm - Ý: Thánh Phanxicô

ĐK. Kính chào Bà cung điện của Chúa. Kính chào Bà nhà



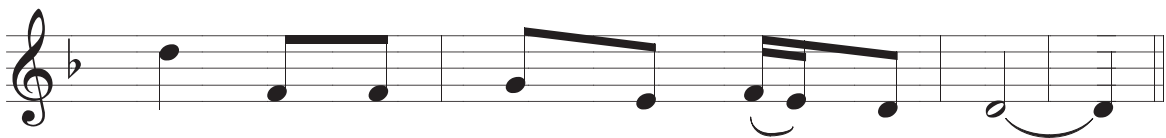
tạm Chúa Trời. Kính chào Bà ngôi đền của Chúa. Kính chào



Bà thân mẫu Chúa Trời. 1. Kính chào Bà thánh
2. Thuở đời đời Chúa



1. thiện, Nữ vương rất thánh thiện. Ma - ri - a Mẹ Thiên
2. chọn xóa đi kiếp nữ tì. Ma - ri - a Mẹ Thiên



1. Chúa Bà đồng trinh, đồng trinh trọn đời.
2. Chúa Bà đây ơn, đây ơn từ trời.