

# 116. THÂN LÚA MIẾN

Lm. Mi Trâm



ĐK. Chúa ơi thân con là thân lúa miến (gieo vào lòng



đôi) gieo vào lòng đời và mục nát với thời gian.



Bông lúa vàng kết thành tám bánh và thân

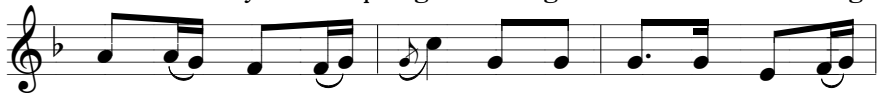


con trở thành hiến vật nguyện dâng lên như lễ toàn

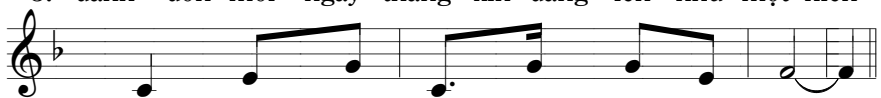


thieu.

1. Đây thân con đây trí lòng con bao ưu
2. Đây tương lai quá khứ đời con bao bằng
3. Đây vinh quang Thánh giá đời con bao công



1. tư vui buồn cuộc sống xin dâng lên như một hiến
2. khuâng với ngàn mộng ước xin dâng lên như một hiến
3. danh đón mỗi ngày tháng xin dâng lên như một hiến



1.2.3. vật nguyện Chúa Trời thánh hóa đời con.