

317. CON DÂNG CHỨA

Lm. Mi Trầm



1. Con dâng Chúa bánh miến với rượu nho dâng linh
2. Con dâng Chúa nước mắt với sầu đau của thân



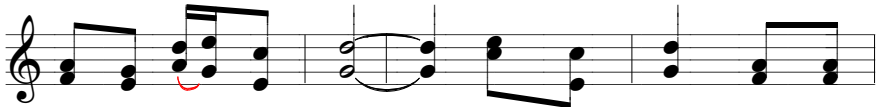
1. hồn Tê rê xa. Nguyện rượu bánh trở thành thân
2. tộc Tê rê xa. Nguyện đau khổ trở thành lễ



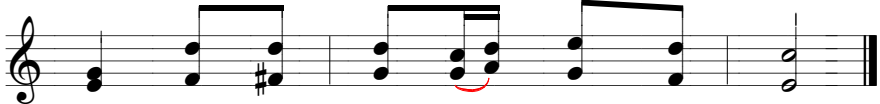
1. lương, nguyện linh hồn Tê rê xa được sống bên Ngài.
2. dâng để linh hồn Tê rê xa sạch vết tội đời.



ĐK. Chúa toàn năng và nhân hậu thương thứ



tha tội lỗi còn vương. Chúa tình thương cho linh



hồn Tê rê xa về cõi thiên đường.