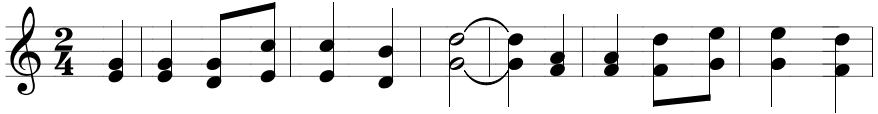


CON TÍN THÁC

485

Lm. Mi Trầm



ĐK. Giê-su con tín thác vào Chúa. Giê-su con tín thác nơi



Ngài. 1. Con tin Chúa là Đấng dựng nên đất trời.
2. Con tin Chúa chịu chết và đã sống lại.



1. Con tin Chúa là Đấng dựng nên muôn loài.
2. Con tin Chúa Ngài ở cùng con khắp nơi.