

Ngài Là Ai?

Mt 16,13-20 * Chúa nhật 21 Thường Niên A

La Thập Tự



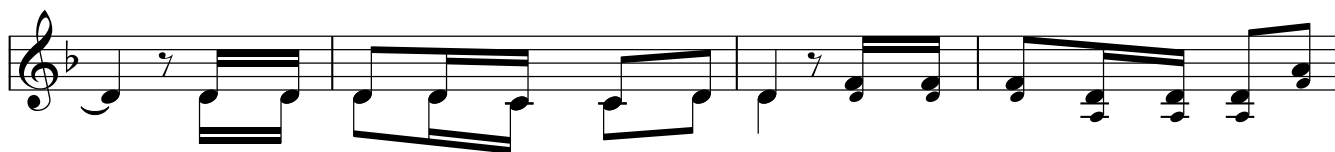
1. Ngài là ai? Ngài phải sinh trong hang đá không nhà. Ngài là
2. Ngài là ai? Ngài đã yêu bao nhiêu kẻ cơ bản. Ngài là
3. Ngài là ai? Ngài đã yêu bao nhiêu kẻ tin Ngài. Ngài lập
4. Ngài là ai? Một người phong đang lê gót trên đường. Ngài là



ai? Sống nghèo hèn nơi xứ "Na - za". Ngài là ai? Lúc đêm
ai? Chữa tật nguyên ai thiết tha xin. Ngài là ai? Sống trên
nên Giáo hội Ngài kiên vững không lay. Để từ đây chính nơi
ai? Kẻ nghèo hèn trên phố van xin. Ngài là ai? Các em



về không gối nghỉ ngơi. Ngài là ai? Một chiều xưa chết treo núi đồi.
biển nghe tiếng lặng yên. Ngài là ai? Tình Ngài thương thế nhân đến cùng.
này như suối hồng ân. Sẽ chảy ra ngàn tình thương thế nhân đón nhận.
nhỏ không có mẹ cha. Để nhận ra, là tình thương thế cho oán hờn.



ĐK: Hôm nay con xin hiệp cùng Phê-rô. Xin tuyên xưng bằng ngàn lời tung



hô. Ngài là Đức Ki - tô Con Thiên Chúa hằng sống. Ngài là Đức Ki-



tô, Đấng Cứu Chuộc nhân loại. Vì yêu, vì yêu nhân loại không vơi.