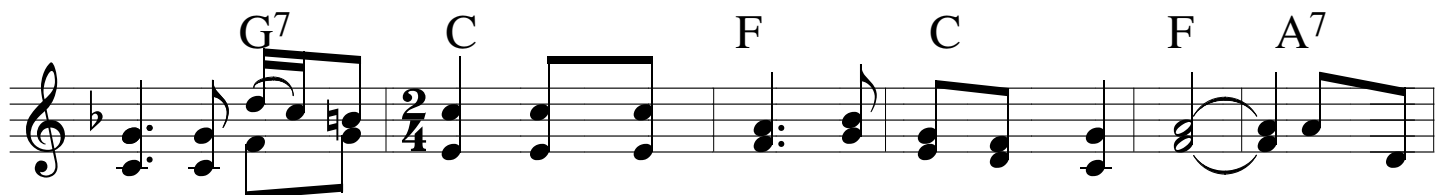


Từ Gốc Giê-sê

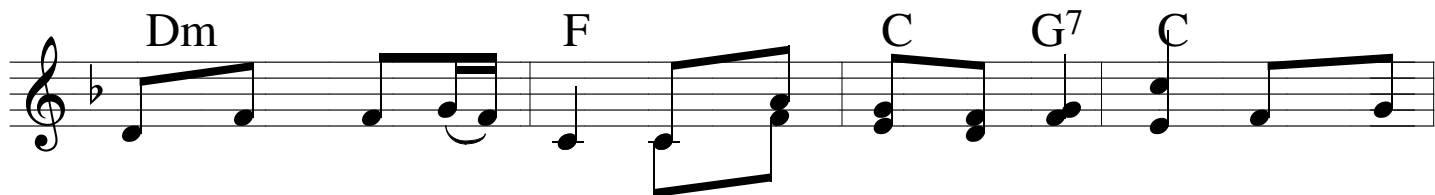
Lm. Kim Long



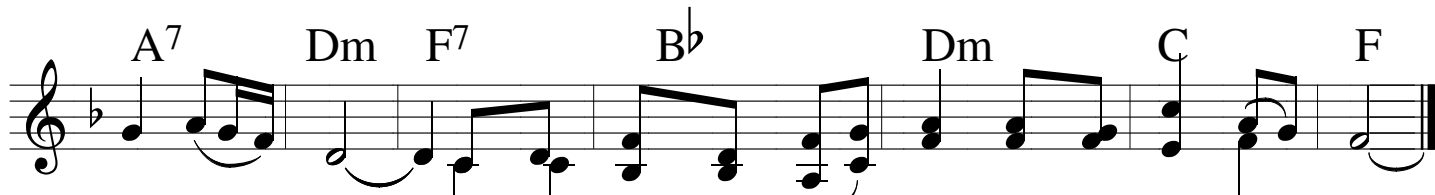
ĐK: Từ gốc Giê - sê sẽ nảy một chồi và một bông



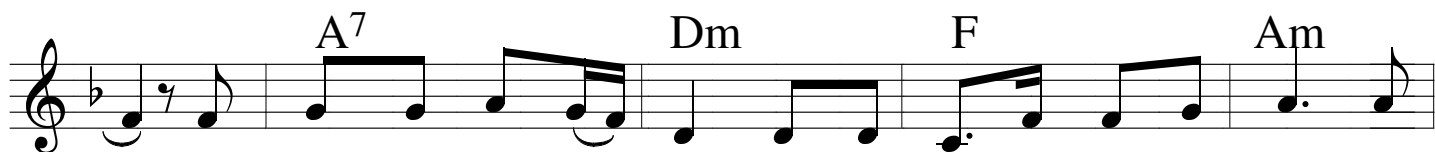
hoa từ rễ nở tươi Đức Thánh Linh sẽ an ngự trên đó. Chính là



thần khôn ngoan, trí tuệ. Thần sáng soi và uy dũng. Thần thông



minh, đức độ. Và làm cho Ngài luôn biết tôn sợ Chúa hết lòng.



1. Ngài không căn cứ bên ngoài theo như điều tai nghe mắt thấy. Nhưng
2. Miệng luôn công kích gian trần đem hơi thở tru di gian ác. Lưng
3. Kia trông chiêm soi chung đàn dây beo nằm ngay bên dê đó. Con



sẽ cứ phép công minh phân xử kẻ nghèo và kẻ hiền lương.
sẽ thắt đức công minh, dai giữ thân mình là đức thành tâm.
nít đến giõn rong hang sư tử quây quần cùng với bò chiêm.