

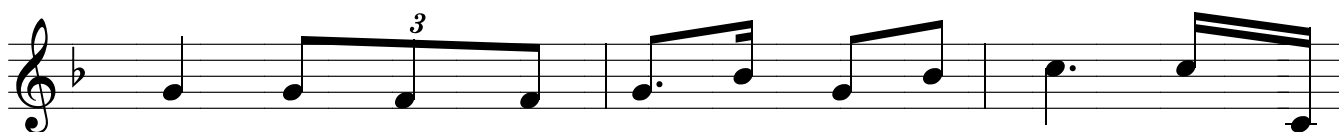
Thánh Vịnh 120

- Thứ hai c./10 T.N; Chúa nhật C/29 T.N; Cầu cho người di cư : cả 4 câu + Đáp.

Kim Long



1. Ngược mắt nhìn lên ngọn núi, ơn phù trợ tôi đến từ nơi
2. Chúa giữ bạn không trật bước, xin Người đừng quên thiếp ngủ khi
3. Chính Chúa chở che bạn đó, vẫn ở kè bên giữ gìn bạn
4. Chúa giúp vượt bao hiểm yếu, sinh mệnh bạn luôn mãi được an



1. nao ? Ôn phù trợ tôi đến từ Thiên Chúa, Đấng dựng
2. nao. Tay Người chở che Is - ra - el đó, lờ nào
3. liên, ban ngày vàng ô chẳng hề gây biến, tối về
4. khang, khi bạn vào ra, lúc bạn lui tới, lúc này



1. nên cả đất trời. Ôn phù trợ tôi đến từ Thiên
2. lại ngủ thiếp được.
3. trắng chẳng tác hại.
4. đây và mãi đại.



Chúa, Đấng dựng nên cả đất trời.