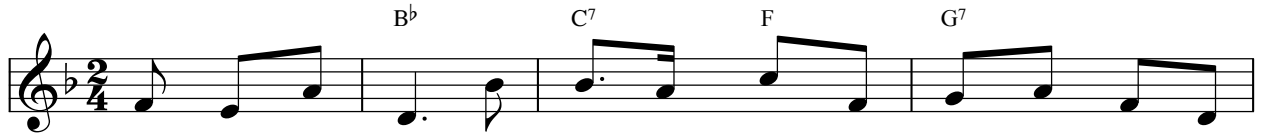


Dấu Ấn Thiên Chúa

Ý lời ca: Hồng Y L. E. Duval

Lm. Kim Long



ĐK: Trong việc sáng tạo, dấu ấn Thiên Chúa Tình Yêu khắc trên mọi



người. Và nhờ đó Chúa tỏ mình ra, để căn tính đời sống thiêng

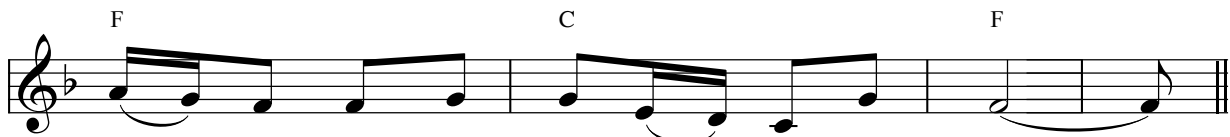


liêng của mỗi người chính là Tình Yêu.

1. Nếu Tình Yêu Thiên
2. Nếu Tình Yêu Thiên
3. Nếu Tình Yêu Thiên



Chúa là căn cội, thì mọi suy tư chối từ chính Chúa,
Chúa là căn cội, thì tình anh em phải dành chỗ nhất,
Chúa là căn cội, thì việc biểu dương con người đúng mức,



cũng là tội mưu toan chống lại con người.
trong hành trình thiêng liêng của từng con người.
cũng sẽ là tôn vinh Đấng Tạo Hóa thôi.