

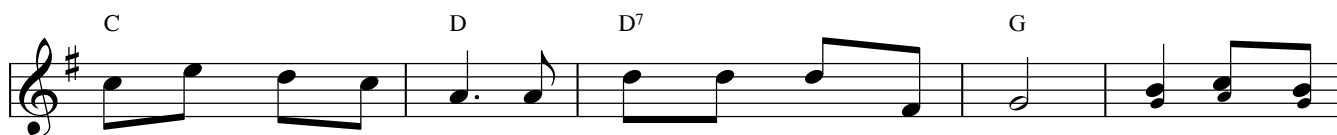
Chứng Nhân Của Chúa

Ý lời ca: Gm. Chevrol

Lm. Kim Long



1. Là Ki - tô hữu ta là chứng nhân của Chúa,
2. Một khi ta sống trong tình mến thương của Chúa,
3. Niềm tin sâu sắc luôn bồi dưỡng trong lời Chúa,



là chứng nhân trung thực rằng Chúa đã đến trần gian.
nhờ Thánh Linh hộ phù làm chứng Chúa hữu hiệu hơn. ĐK: Ai sống thân
sẽ phát ngôn chân thực và có sức thuyết phục hơn.



mật với Chúa Ki - tô thì biết cách nói về Ngài một cách đúng đắn thực tâm.