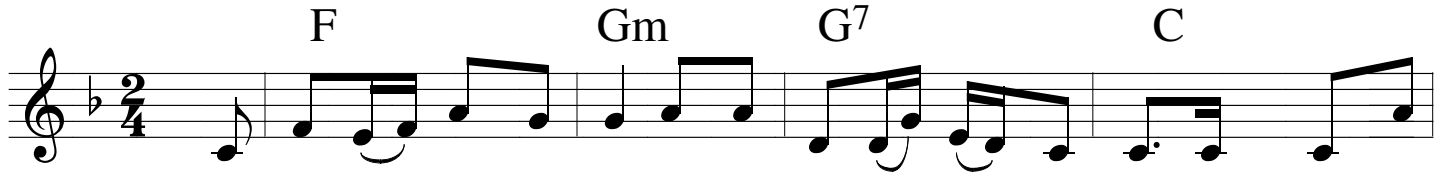


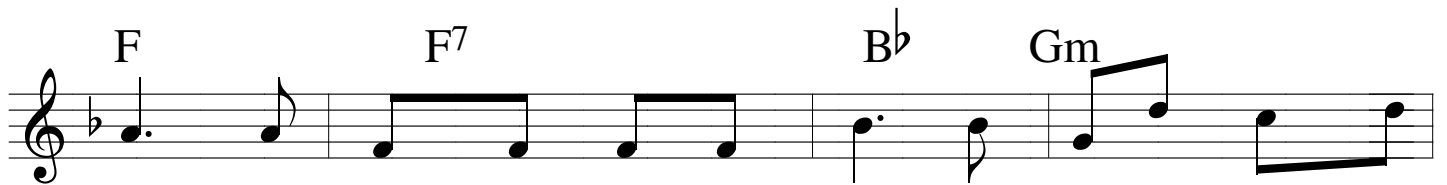
# Là Môn Đệ Chúa

Ý lời ca: Đức Gioan Phaolô II

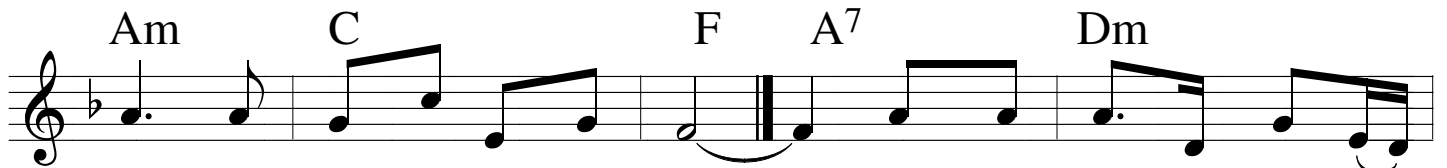
Lm. Kim Long



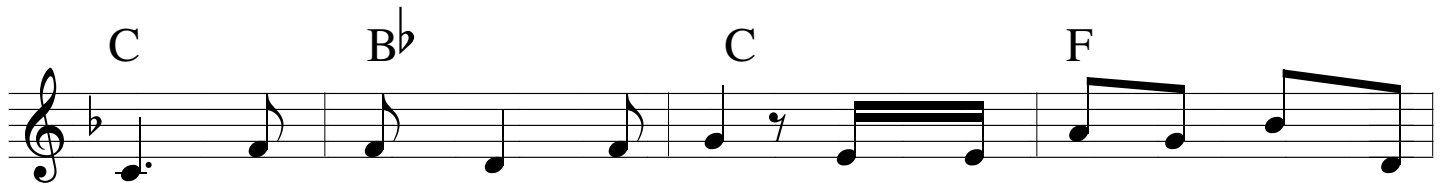
ĐK: Là môn đệ Chúa Ki-tô có nghĩa là trở nên đồng hình đồng dạng với



Đấng đã tự nguyện làm đầy tớ đến độ hiến dâng chính



mình trên thập giá vì muôn người. 1-3: Nối bước Chúa là sống như



Ngài trên con đường tình yêu. Một tình yêu tự hiến hoàn  
Ngài, yêu như Ngài đã yêu. Dù Ngài luôn là Chúa, là  
Ngài trao thân mình hi sinh. Thực Ngài đã yêu đến tận



toàn (cho) anh em vì yêu mến Thiên Chúa.  
Thầy mà khiêm cung rửa chân các đầy tớ.  
cùng và tao ban điều răn mới: Yêu Mến.