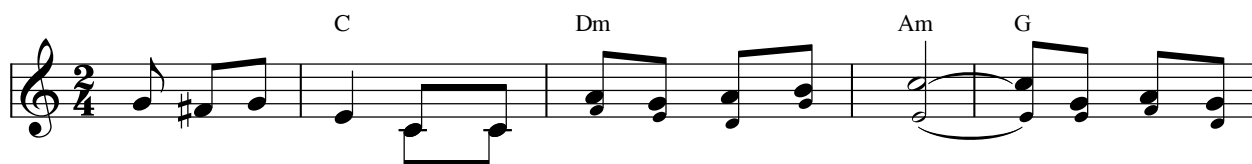


Sao Lại Đi Tìm?

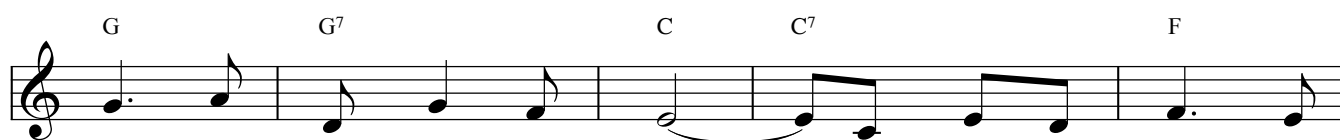
Lm. Kim Long



DK: Sao lại đi tìm một người sống từ trong cõi chết? Đây cửa mộ



đã mở ra Con Chiên tế độ rầy đã phục sinh. 1. Đức Ki-
2. Chính Con
3. Hết những



tô đã toàn thắng tử thần, Người đem sự sống cho
Chiên đã chịu chết khổ hình, và đã giải thoát cho
ai sẵn lòng chết với Ngài, thì sẽ được sống quang



bao kẻ đã chết.
nhân loại tội lỗi.
vinh cùng Ngài mãi.