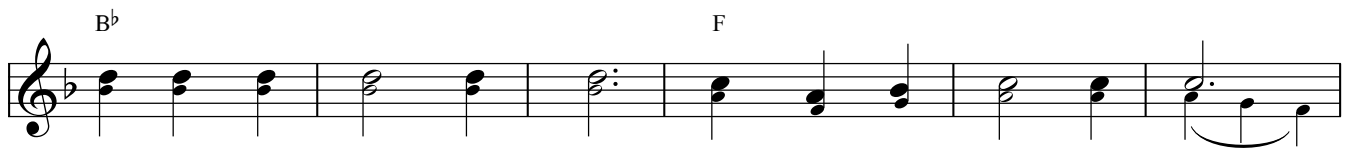


Người Công Chính

Lm. Kim Long



1. Người công chính xanh tốt như cây dừa trồng trong Nhà Chúa.
2. Người công chính luôn sống vui đêm ngày ở bên lòng Chúa.



Như cây hương nam vườn cao trên sườn non Li - ba - nô.
Tâm tư hân hoan trung kiên trong nguồn ân thiêng vô biên.



Người công chính trở sinh muôn cảnh hoa tốt xinh.
Người công chính vững tin nơi tình yêu Chúa trên.



Rạng Danh Chúa nơi nơi giữa muôn dân muôn đời.
Dù bao nỗi gian truân vẫn trung trinh muôn phần.