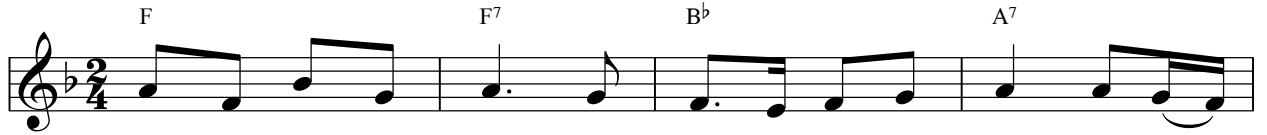


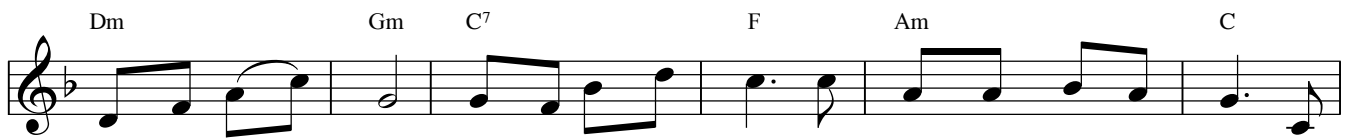
# Kính Thờ Trái Tim Chúa

Ý lời ca: Gm. Albert Rouet

Lm. Kim Long



ĐK: Kính thờ Trái Tim Chúa không phải là để hun nóng tính đa



cảm của chúng ta. Nhưng là để chúng ta bước theo chân Đức Ki - tô học



biết yêu thương như Người. 1. Yêu không là cảm thấy nhưng  
2. Nơi đây Ngài cho biết: Cha  
3. Đi sâu vào lõi cốt tâm



là hiến trao đời mình, bằng việc trao tặng cuộc sống Đức Ki -  
hằng mến thương mọi người, hằng làm cho họ được sống những ai  
tình mến yêu của Ngài, tìm vào tâm hồn nhận biết Đức Ki -



tô mặc khải cho ta tấm lòng Thiên Chúa Cha.  
trung thành để tin theo sẽ là con Chúa liên.  
tô chờ đợi ta đến kết hợp thân thiết luôn.