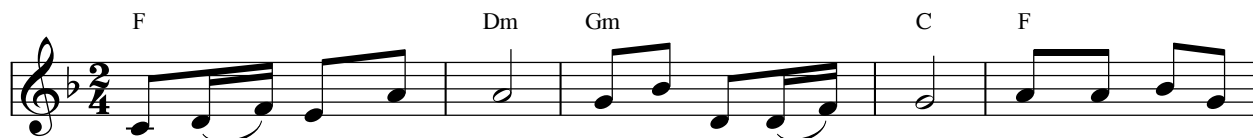


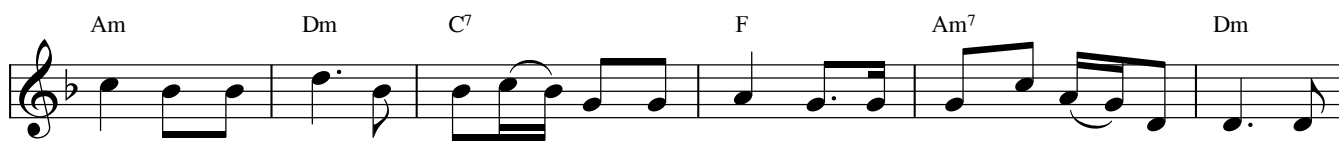
# Chúa Ở Cùng Tôi

Ý lời ca: Thánh Gioan Kim Khẩu

Lm. Kim Long



ĐK: Dù biển gầm sóng vỗ, dù vũ trụ nổi lên tôi luôn có lời

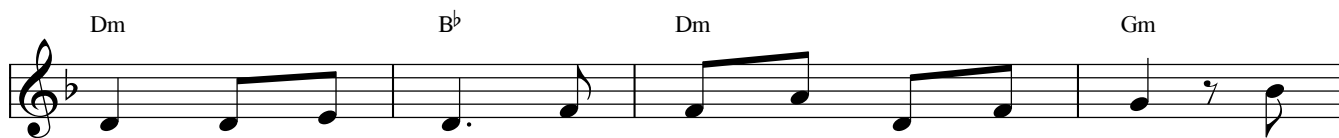


Chúa là thành lũy, là sự an toàn của tôi: "Thầy ở cùng các con mọi ngày cho



đến tận thế luôn".

1. Tôi nắm chắc lời Người là sự an
2. Trong bóng tối mịt mù, biển rộng sóng
3. Vâng ý Chúa trọn vẹn từng lời của



toàn, sự yểm trợ và là bến cảng bình an. Tôi  
gầm thêm bão bùng hoặc bọn thế lực nổi xung. Tôi  
Người ghi nhớ hoài và hằng vững lòng thực thi. Tôi



không cậy vào sức mình, nhưng trông nhờ Chúa trợ lực cho.  
không hề sợ hãi gì bởi tin rằng Chúa ở cùng tôi.  
nương tựa Người sớm chiều Chúa nên thành lũy bảo vệ tôi.