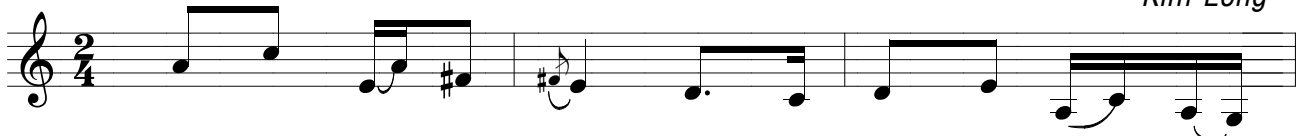


BÊN MÁNG CỎ

Kim Long



1. Bên máng cỏ hôi tanh, con quỳ đây với cả lòng
2. Sao Chúa bỏ thiên cung sinh hạ nơi máng cỏ bần
3. Dâng tiến quả tim con, xin được yêu Chúa mãi vẹn



thành. Niệm suy và cảm mến. Tình Chúa yêu
cùng. Rầy con đã suy thấu. Tình Chúa bao
tròn. Và luôn hằng ghi nhớ. Tình Chúa yêu



con cao lút trời xanh. Đành giáng sinh đây hiu hắt cô
la như sóng đại dương. Ngài tới đem con lên cõi thiên
con kiên vững ngàn năm. Dịu mát lung linh như ánh trăng



quạnh. ĐK : Đất với trời giao duyên, Thiên
đường.
rằm.



Chúa ở với nhân trần qua hết rồi ngày tháng điêu



linh. Hãy tiếp lời ca lên, chung tiếng cùng các Thiên



Thần, xin tán tụng ngàn đời Chúa hiển vinh.