

# LIÊN KẾT VỚI CHÚA

Dm

B $\flat$

F *Lm. Hoài Bắc.op* A $^7$



1. Yêu thương anh em như Thầy đã yêu, chính là dòng suối tuôn chảy không ngừng.  
2. Yêu thương tha nhân chia sẻ dần thân, như là tình mến nơi nguồn Thánh Thần.

Dm $^7$

Gm

E

A $^7$



Từ suối nguồn yêu thương của Chúa, qua Thánh Thần Tình Yêu của Người.  
Để trót đời chung chia tình thương, nâng đỡ kẻ khổ đau ưu phiền.

Dm

F

A $^7$



Từ con tim tràn đầy yêu thương, tuôn tràn mở ra cho hết mọi  
Làm dấu chứng một niềm tin kính, như Thầy đã yêu thương hết chúng

Dm

B $\flat$

E

A $^7$

Dm



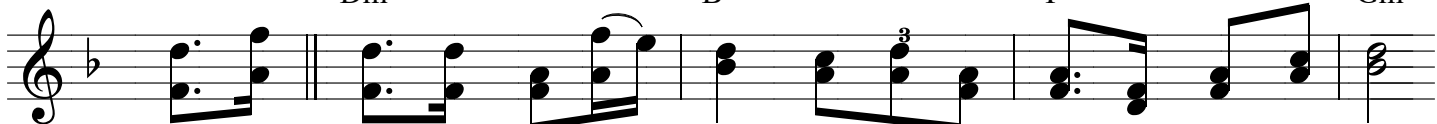
người. Khi được liên kết trong tình yêu Chúa, tình yêu ấy lại liên kết chúng ta.  
sinh. Xin được yêu Chúa hết lòng hết sức, và cương quyết thực thi huấn giới Ngài.

Dm

B $\flat$

F

Gm



ĐK: Hãy biết yêu như Thầy đã yêu, khi đã cảm nhận tình Ngài yêu ta.

C $^7$

F

A

A $^7$

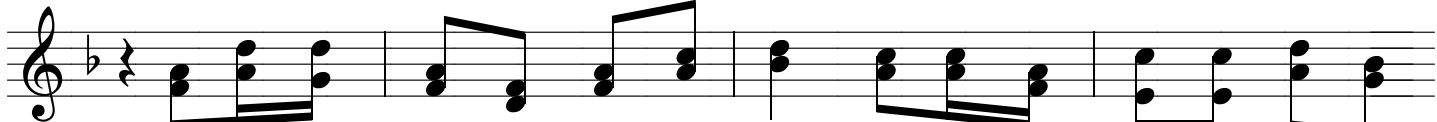


Một tình yêu hạ mình cúi xuống, xả thân hy sinh, hiến dâng mạng sống.

Dm

B $\flat$

C $^7$



Đừng lo chiếm đoạt lợi dụng vun xới, lo cho bản thân quên mất anh

F

C

B $\flat$

F

A $^7$

Dm



em. Mở rộng con tim đón lấy anh em, dấu chứng tình yêu như Thầy đã yêu.