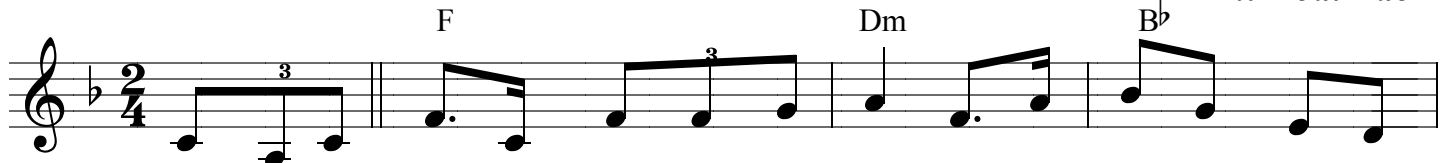
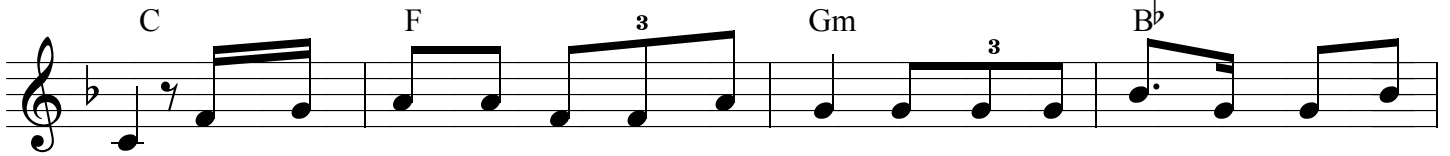


ĐẤT TRỜI GIAO DUYÊN

Lm. Hoài Bắc



1. Máng cỏ Be - lem tỏ bày một Thiên Chúa, thật yếu đuối trước mặt con
2. Máng cỏ Be - lem tỏ bày lòng thương xót, vì yêu thương cứu độ nhân



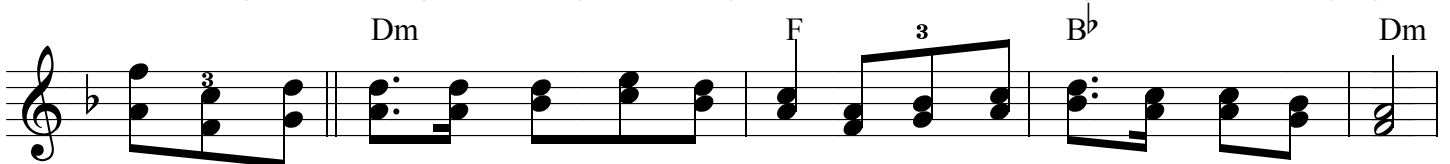
ngươi. Một Thiên Chúa trong hình hài bé thơ, biểu lộ tình yêu và lòng xót
trần. Đã xuống thế trong phận hèn yếu thơ, mở rộng vòng tay đỡ trần phúc



thương Sự yếu đuối của tình yêu tự hiến, tự hủy mình đi cho người mình
ân. Người mong muốn sứ điệp tình thương mến, tràn đầy niềm vui an bình mọi



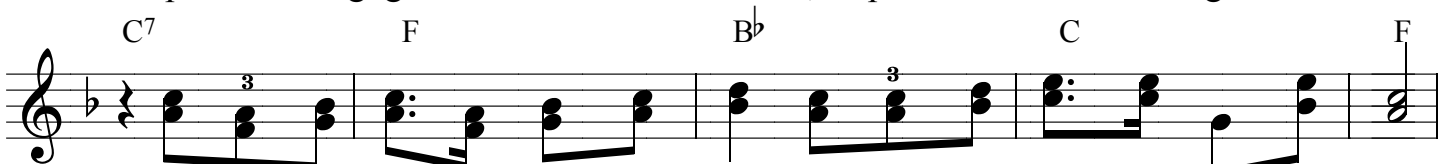
yêu. Bước xuống phận người tầm thường nhỏ bé, để con người được làm con Thiên Chúa.
nơi. Thế giới con người hàn gấm thương đau, cho hòa bình ngự trị nơi dương gian.



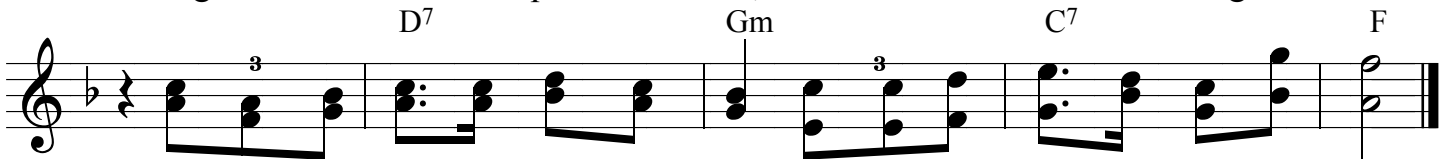
ĐK: Đất trời giao duyên trong hôn lễ nhiệm màu, tình yêu cứu thế Thiên Chúa làm người.



Nhịp cầu tương giao Thiên Chúa nhân loại, nhịp cầu nối liền con người với nhau.



Máng cỏ Be lem thật quá khiêm tốn, là Lời Thiên Chúa muốn ngỏ với ta.



Chúa thật gần gũi rất đáng mến yêu, ngọn lửa sưởi ấm tâm hồn chúng ta.