

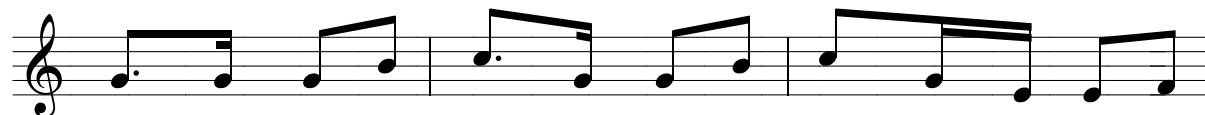
MẸ MẶNG ĐEN

1

Giuse BCD



ĐK: Núi rừng Tây Nguyên, ôi núi rừng Tây Nguyên, có Mẹ Măng



Đen, người Mẹ thân quen, thuộc về dân đen. Khuôn mặt Mẹ sầu



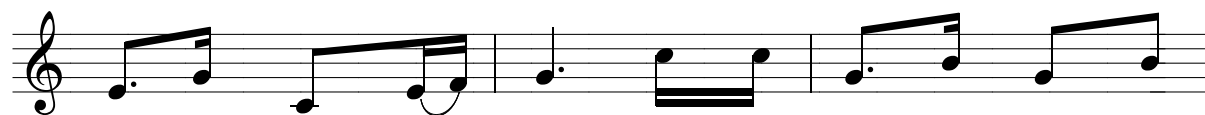
bi, đôi tay Mẹ lạ chi. Ôi, Mẹ quá điệu



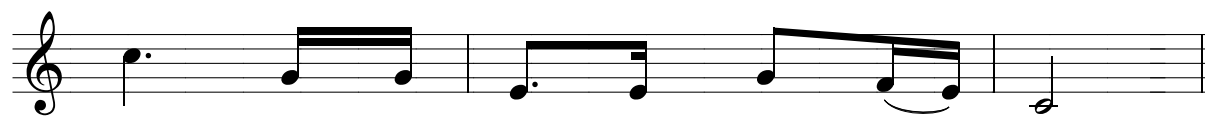
kỳ! Bao người yêu quý Mẹ điệu hiền khôn ví!



1. Con dâng Mẹ núi rừng bát ngát. Con dâng
2. Con dâng Mẹ tất cả thế giới. Con dâng
3. Con dâng Mẹ giáo phận Kon Tum mang trong
4. Con dâng Mẹ cây cỏ hoa trái. Con dâng



Mẹ nước nguồn ngọt mát. Con dâng Mẹ dân tộc chất
Mẹ tháng ngày đang tới dân trong làng có cuộc sống
mình sứ mạng truyền giáo, đem Tin Mừng đến người khát
Mẹ gia đình con cái. Con dâng Mẹ lúa mùa mới



phác. Con dâng Mẹ tình yêu dào dạt.
mới, noi gương Mẹ được vui trọn đời.
Chúa, chưa tin Ngài được tin cậy Ngài.
hái. Muôn tâm hồn hiệp dâng lên Mẹ.