

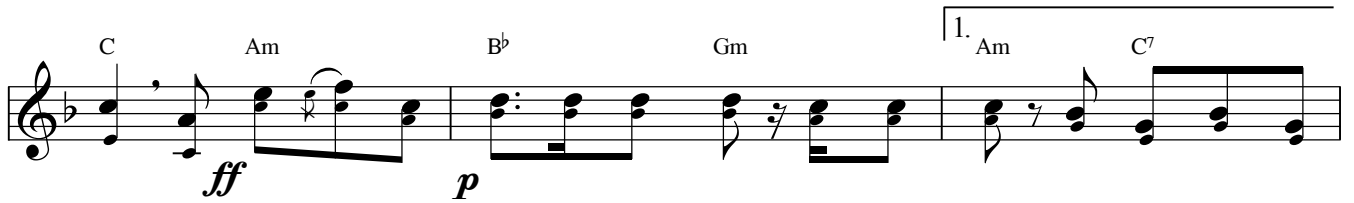
Hồng Ân Diệu Huyền

Lm. Ân Đức, 1993

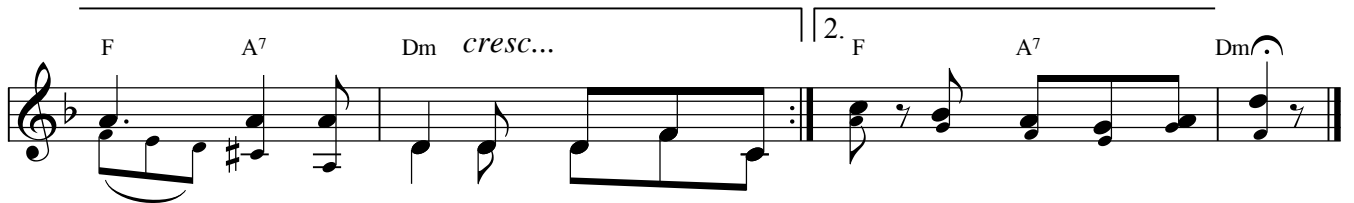
Êm đêm



ĐK: Hồng ân diệu huyền là Chúa đến cùng con, là Chúa sống cùng
hèn mà Chúa đã gọi con, mà Chúa đã chọn



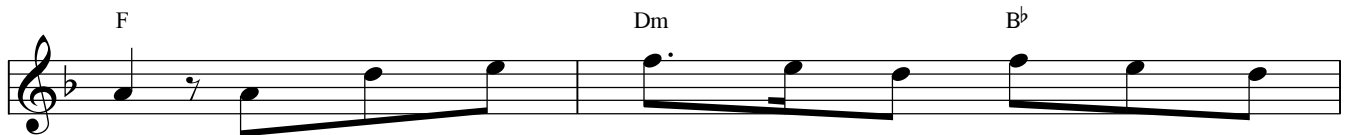
con, là Chúa ở cùng con nên như cha, nên như anh, như bạn thiết tình
con, mà Chúa đến tìm con trao yêu thương cho con ...



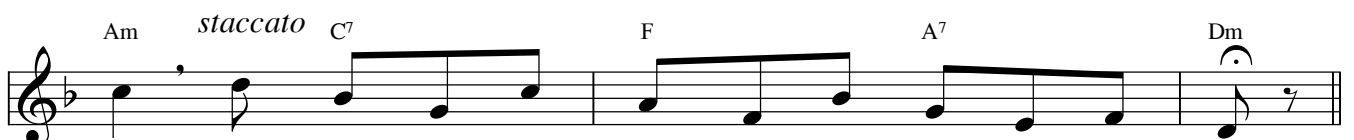
thân. Con tuy là phận phàm nhân mọn... nên chứng nhân tình yêu Chúa.



1. Trần gian cỏ hoa mọi sự đều chóng qua. Còn tình yêu Chúa luôn bền vững mãi ngàn
2. Hồn con sướng vui ngập tràn niềm ủi an. Tựa như em bé êm đêm say giấc ngủ
3. Tạ ơn Chúa luôn nồng nàn muôn khúc ca. Nay con xin đến thi hành thánh ý của



thu. Niềm vui chan chứa trong nhà Chúa con đêm
ngon. Tựa nường bên Chúa con nào lắng lo ưu
Cha. Dù con bất xứng nhưng tình Chúa vẫn không



ngày. Tán dương tình Chúa thương hiệp nhất trong tình thắm nồng.
phiên. Chúa chiên lành dẫn trên đồng cỏ xanh tận suối nguồn.
ngừng. Tín trung và thủy chung phủ lấy con tình thắm nồng.