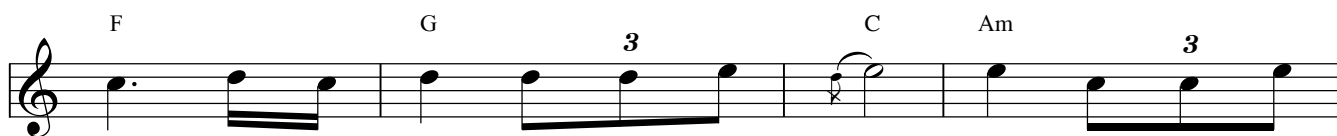


# Dấu Chứng Tình Yêu

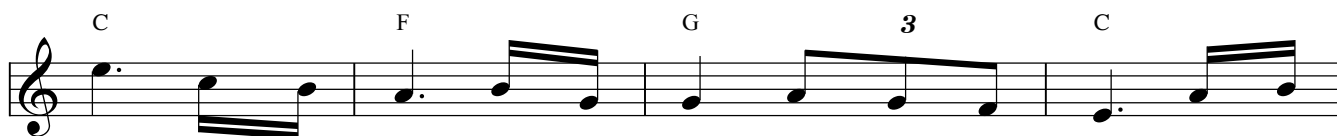
Linh Huyền Dung



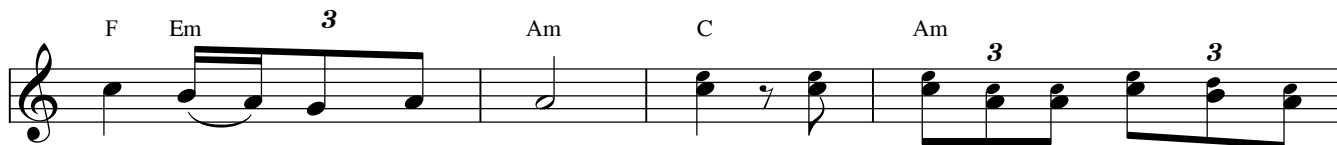
1. Một chiều nao Chúa vác cây thập tự Ngài đi lên đồi
2. Huyền diệu thay thập giá Đức Ki - tô là cây cao đẹp
3. Lời Ngài phán: "Ai muốn bước theo Ngài thì hãy bỏ mình
4. Một tình yêu chan chứa ôi cao vời nào ai có hiểu



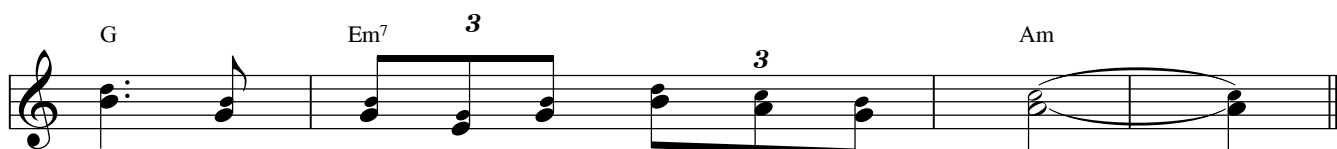
cao sức mòn hao lao đao vấp ngã. Chúa vì tình yêu  
thay mang lại cho ta ơn cứu rỗi. Xin vì thập giá  
đi vác thập giá hàng ngày theo Ta". Con phận hèn yếu  
thấu Chúa vì đâu treo trên thánh giá. Ôi tình Ngài bao



con thân nát đòn chết nhục hình gánh muôn tội tình cho nhân  
Chúa nên sức mạnh cho mọi người sống giữa biển đời ôi thánh  
đuối thân mỏng dòn xin một lần hiến dâng cho Ngài nên nhân  
la tình hải hà rất đậm đà thiết tha yêu người nên đã



thế xóa đời thương đau.  
giá lý tưởng con yêu. ĐK: Đó thánh giá là tột đỉnh của tình  
chứng trót đời xin vâng.  
chết trên đời Can - vê.



yêu, hy sinh là dấu chứng của tình yêu.