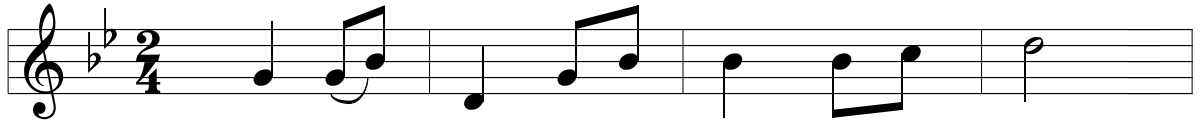


Buổi chiều trên can vê

Lê Ân Thiên 5303



1 - Chiều đau khổ Mẹ đứng bên thánh giá chúa,

2 - Nơi khổ hình Mẹ đứng bên thánh giá chúa,



nhìn thánh giá mà lòng Mẹ âu sầu,

trời u tối và lòng Mẹ âu sầu,



nhìn xác con mà lòng Mẹ như lưỡi đồng,

nhìn vết đinh như đâm thấu qua lòng Mẹ,



đâm vào tim ven sạch của Mẹ.

như ngành gai trên đầu của Mẹ.



Chiều máu đào trên núi đồi can vê,

Giữa con sâu Mẹ vẫn hoài đứng đó,



Mẹ theo chân chúa tới nơi khổ hình

nhìn năm vết đinh như năm lưỡi đồng



nhìn xác con một lần cuối cùng,

đang đâm thấu trái tim Mẹ,

Mẹ cứ u hoài đứng ngắm nhìn thánh giá,
Mẹ phải gánh chịu bao nhiêu nỗi đau thương,
vì nhân loại mà Mẹ phải hy sinh.
vì nhân loại mà Mẹ phải hy sinh.

ĐK: Chiều can vê Mẹ đứng nhìn thánh giá,
trái tim Mẹ nát tan khổ đau,
vì nhân loại mà hy sinh con mình,
Quyên hết mình vì loài người trần gian.
Chiều can vê Mẹ vẫn hoài đứng đó,
ngước mắt nhìn loài người ra bùn nhơ,
vì nhân loại mà con Mẹ máu đào
chịu khổ hình trên cây thập giá.