

Đáp lại tiếng gọi

Kim Loan 2017

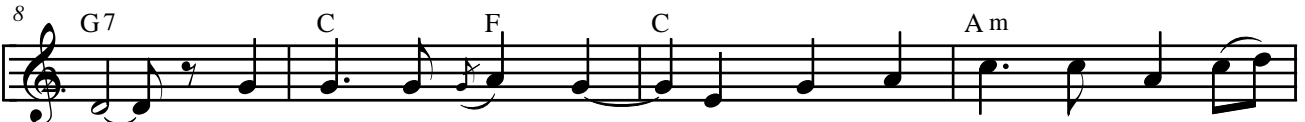
Chậm vừa, tâm tình



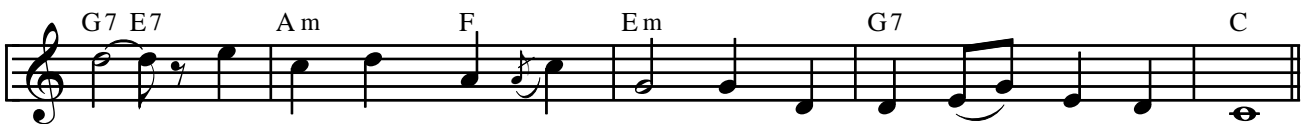
1. Khi xưa, con đã thưa: "Này con xin đến thi hành ý
2. Bao năm con ước mong trọn đời theo Chúa với lòng tín
3. Tâm tư con khát khao được ở trong Chúa như hình với



1. Chúa", đi theo tiếng Chúa gọi mời, hăng say, không ngần ngại
2. thác. Vâng theo thánh ý nhiệm mầu, con luôn vui lòng thực
3. bóng. Lo chi sóng gió cuộc đời, con vui đón nhận vì



1. chi. Hôm nay, con cũng thưa: "Này con xin đến thi hành ý
2. thi. Hân hoan con sướng vui, miệng con vang hát cảm tạ không
3. yêu. Nay con vui bước đi, về bên nhan Chúa trong sự sống



1. Chúa", đáp lại tiếng gọi trở về, sau một đời hiến dâng cho Ngài
2. ngôi: Chúa là chính nguồn hy vọng, con trọn niềm vững tin nơi Ngài.
3. mới. Chúa hằng xót thương hải hà, luôn phù trì những ai kêu cầu.



ĐK: Dù con sống, dù con chết, con vẫn thuộc về



Chúa, vẫn ở trong Chúa. Chính Chúa là hạnh phúc của



con, chính Chúa là cùng đích đời con. (là cùng đích đời con).

Dành cho Hợp Xướng 4 bè

A musical score for a four-part choir. The top staff is a vocal line with lyrics: "ĐK: Dù con sống, dù con chết, con vẫn thuộc về". The bottom staff is a bass line with lyrics: "Dù con sống, dù con chết, con vẫn thuộc về". Chords are indicated above the vocal line: Am, Em, Am, F, Em.

A musical score for a four-part choir. The top staff is a vocal line with lyrics: "Chúa, vẫn ở trong Chúa. Chính Chúa là hạnh phúc của". The bottom staff is a bass line with lyrics: "Chúa, vẫn ở trong Chúa. Chính Chúa là hạnh phúc của". Chords are indicated above the vocal line: Am, F, E7, Am. Performance instructions include "chậm từng chữ" (slowly, word by word) and "Trở lại tốc độ cũ" (return to original tempo). A dynamic marking of *f* is present.

A musical score for a four-part choir. The top staff is a vocal line with lyrics: "con, chính Chúa là cùng đích đời con. (là cùng đích đời con)". The bottom staff is a bass line with lyrics: "con, chính Chúa là cùng đích đời con. (là cùng đích đời con)". Chords are indicated above the vocal line: Dm, G7, C, C. A performance instruction "chậm, nhỏ dần..." (slowly, decrescendo) is written above the vocal line.