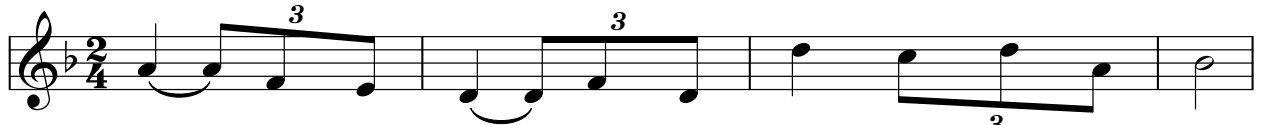


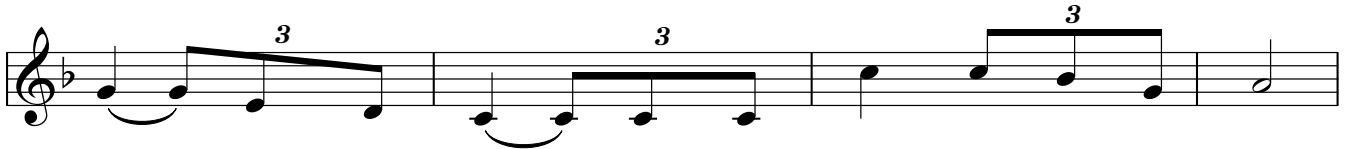
Bến Quê Bình An

Ý tưởng: Quang Huỳnh
Đặt nhạc: Kim Đường, O.Cist.

Diễn tả



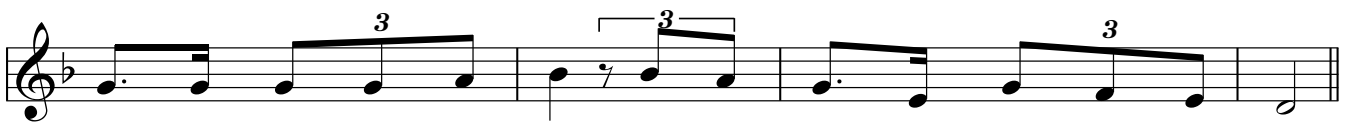
1. Biết bao nẻo đường trong cuộc sống con đã chọn đi.
2. Mấy phen trong đời con chìm đắm trong những tội nhơ.



Với muôn thặng trầm mà hạnh phúc vẫn xa mù khơi.
Cuốn theo men đời phụ tình Chúa lãng du thờ ơ.



Đời tựa dòng sông cuốn trôi, biết con người sẽ đi về đâu?
Nguyện đủ lòng thương Chúa ơi! Dẫn đưa về bến mơ dịu êm.



Sâu trong con luôn khao khát, vẫn khát mong nguồn phúc không phai tàn.
Như nai kia mong suối mát, trái tim con được thỏa no trong Ngài.



ĐK: Chúa chính là Tình Yêu, Chúa chính con đường đi. Đời con sau bao phen nổi



trôi, chỉ nơi Ngài là nguồn vui tuyệt đối, chỉ nơi Ngài này hồn con tươi



mới. Dù khi đau thương vây kín đời hoặc khi cô đơn giăng lối về.



Kìa Chúa là nguồn sáng, là thành lũy chốn con tựa nương.



Nguyện Chúa là hạnh phúc con tìm thấy bến quê thiên đường.