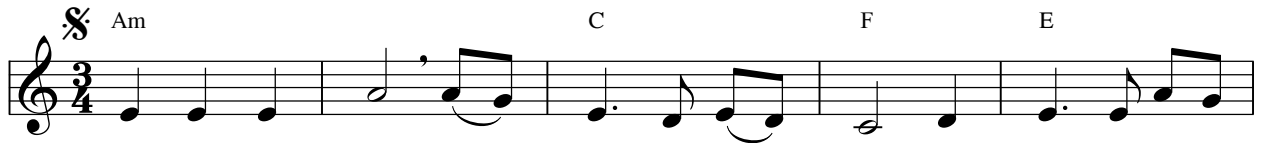


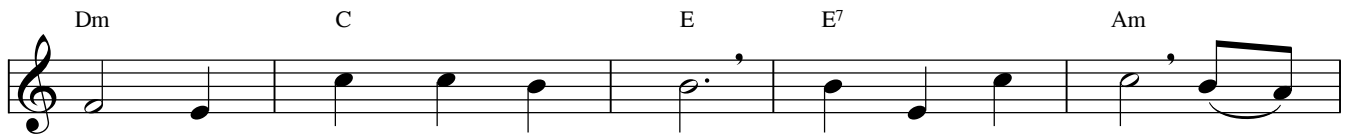
Khi Ta Nâng Chén

(Với 1 Cr. 10: 16-17)

Hải Triều



ĐK: Khi ta nâng chén chúc tụng mà cảm tạ Thiên Chúa là ta dự



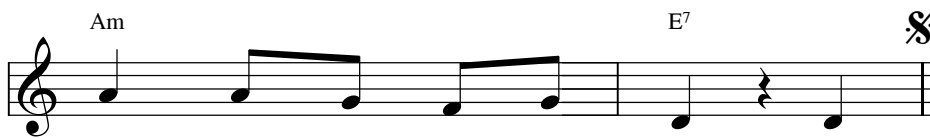
phần vào Máu Đức Ki - tô. Khi bẻ Bánh Thánh ta



được cùng tham dự vào chính Thân Thể Người, Đức Ki - tô.



1. Vì chỉ một tấm bánh chúng ta cùng chia sẻ. Dầu là bao
2. Cùng tụ họp nơi đây ta chung bàn thánh này. Dặn dò trao
3. Người cùng người chung tay xây ngôi nhà thánh thiện. Một tình yêu



nhieu ta cũng một thân thể. Thật
nhau bao tâm tình với đây. Thật
thương không chia lìa cách biệt. Thật