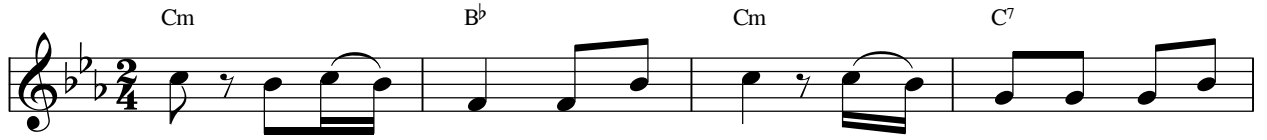


Chúa Nhật 12 Thường Niên

(Tv. 27: 7-9 - Nhập Lễ)

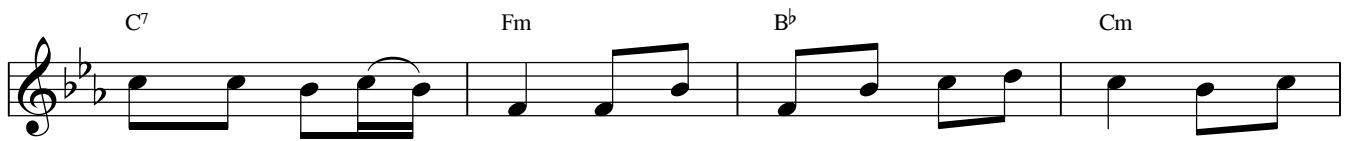
Hải Triều



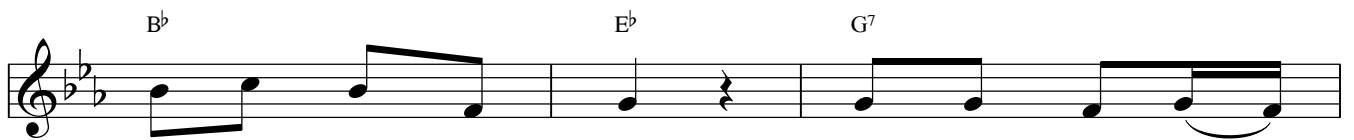
ĐK: Chúa là sức mạnh của dân Chúa. Chúa là thành trì cứu



độ cho Đấng Người đã chọn xứ dầu tấn phong.



TK. Chúa chính là sức mạnh là khiên mộc chở che (i) tôi, lòng tôi



đặt tin tưởng vào Người. Chúa xót thương cứu



độ này tâm hồn tôi hỷ (i) hoan dâng lời tạ ơn Chúa.