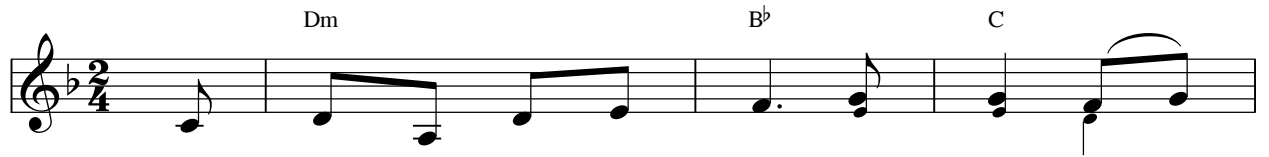


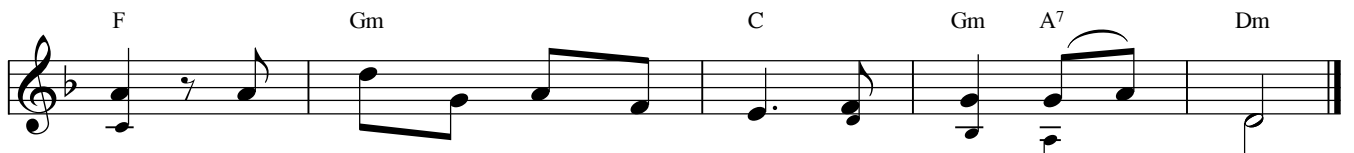
Chúa Nhật 6 Thường Niên

(Tv. 30: 3-4, 15 - Nhập Lễ)

Hải Triều



ĐK: Xin Chúa trở nên núi đá cho con ăn



náu. Xin Chúa trở nên thành trì ban ơn cứu độ.



1. Núi đá và thành lũy bảo vệ con chính là Chúa.
2. Con xin một lòng tin tưởng cậy trông kính lạy Chúa.



Vì uy danh Ngài xin dẫn đường chỉ lối cho con.
Lòng dám thưa rằng: "Ngài chính là Thượng Đế con".