

# Cánh Chim Bằng

(Cảm hứng Tv. 90: 4)

Hải Triều



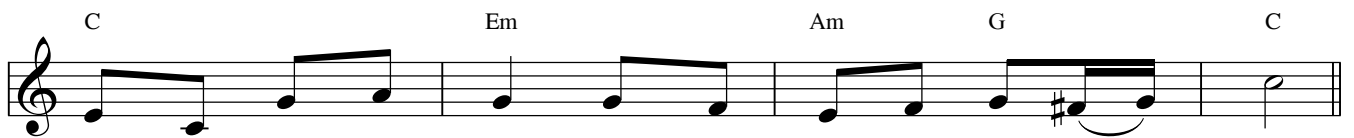
ĐK: Chúa giang đôi cánh chim bằng hộ phù con. Được



Chúa thương chở che đời con luôn yên hàn.



1. Trong lòng Chúa tín trung con không sợ đêm vắng hải hùng.
2. Chúa là nơi nấu nướng Chúa hiện diện trên muôn nẻo đường.
3. Thiên thần Chúa đứng bên sẽ tay dịu tay nâng đỡ bạn.



Chúa chở che đỡ nâng con không sợ tai ương tàn khóc.  
Con chẳng lo lắng hơn quyết vững niềm tin yêu tuyệt đối.  
Đưa bàn chân dẫm lên nát luôn đầu sư tử, khủng long.