

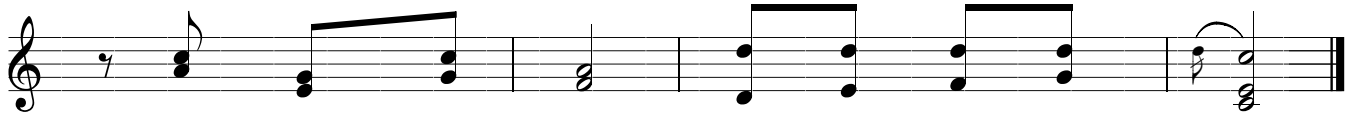
# Tán Tụng Chúa Đi

(Đáp ca Lễ Mình Máu Thánh năm A)

Tv 147  
*Hải Triều*



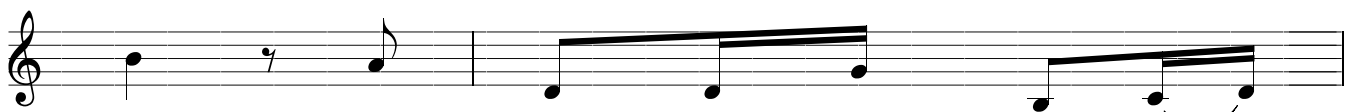
Tán tụng Chúa đi Giê - ru - sa - lem hỡi!



Tán tụng Chúa đi Giê - ru - sa - lem ơi!



1. Này hỡi Xi - on, Giê - ru - sa - lem, nào ca khen
2. Này cõi biên cương Chúa lập thái an đây no lúa
3. Lời Chúa phôi bày cho nhà Ích - diên cùng nhà Gia -



Chúa. Then cửa người Chúa cài thêm  
miến. Tống đạt lệnh Chúa truyền xuống  
cóp. Chúa chẳng hề đổi xử cùng



chắc con cái trong thành được Chúa thi ân.  
đất Lời phán kíp thời hỏa tốc chạy liền.  
ai như với dân Người. Ha - lê - lui - a.