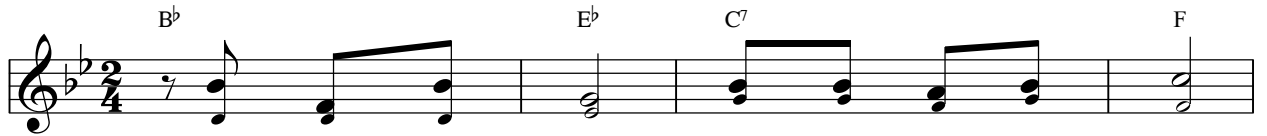


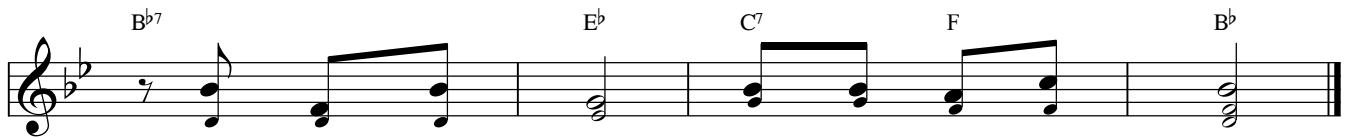
Tán Tụng Chúa Đi

Tv. 147: 12-15, 19-20

Hải Triều



ĐK: Tán tụng Chúa đi Giê - ru - sa - lem hỡi!



Tán tụng Chúa đi Giê - ru - sa - lem ơi!



1. Này hỡi Xi - on, Giê - ru - sa - lem nào ca khen Chúa. Then
2. Này cõi biên cương Chúa lập thái an đây no lúa miến. Tống
3. Lời Chúa ban truyền cho nhà Ích - diên cùng nhà Gia - cóp. Chúa



cửa người Chúa cài thêm chắc con cái trong thành được Chúa thi ân.
đạt lệnh Chúa truyền xuống đất Lời phán kịp thời hỏa tốc chạy liền.
chẳng hề đối xử cùng ai như với dân Người. Al - le - lu - ia!