

# Gốc Đa Đầu Đình

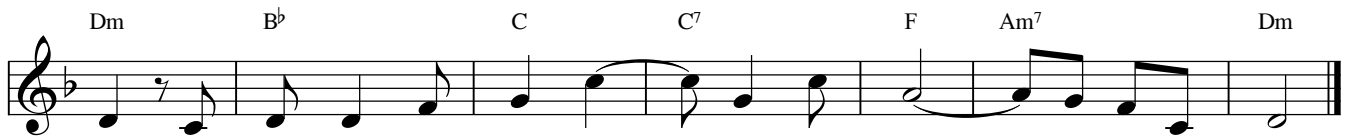
Hải Triều



Bố là, bố là gốc đa đầu đình, đầu đình mà cây đa tán



xòà thên thang (u\_\_\_\_\_). Con là, con là cánh chim đậu



cành, đậu cành mà cành đã suốt đời yên hàn (u\_\_\_\_\_).