

Cỏ Chỉ Sông Cam

Hải Triều



Thuyền về xuôi ngược nước dòng Cam. Khuá sóng chèo đưa lướt nhẹ



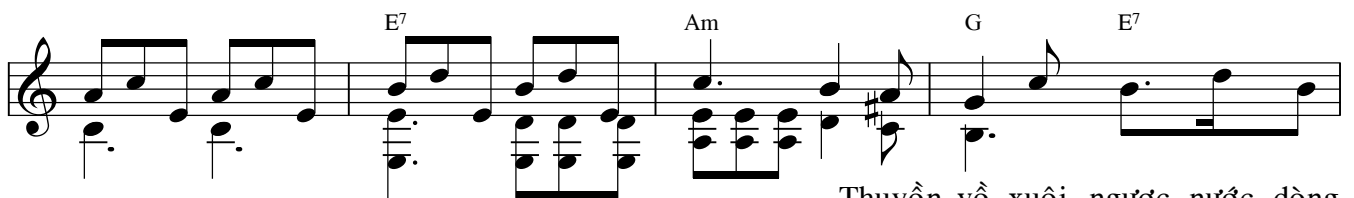
nhàng. Thấp thoáng dinh¹ ai sau lá nhãn. Chập chờn bến động bóng chiều



tan. Nắng thu cỏ chỉ² hanh vàng. Mênh mang đầm phá lười giăng ngang



trời. Mênh mang lười giăng ngang trời. Tư Hiền của vắng dặm khơi. (Đàn ...)



Thuyền về xuôi ngược nước dòng



Cam. Thuyền về xuôi ngược nước dòng Cam, dòng sông Cam.

1. Dinh ai: *Dinh cụ Phước Môn Nguyễn Hữu Bài, nay là tu viện Thánh Tâm Huế.*

2. Cỏ chỉ: là loại cỏ chịu đựng được thời tiết khắc nghiệt, sống lâu.