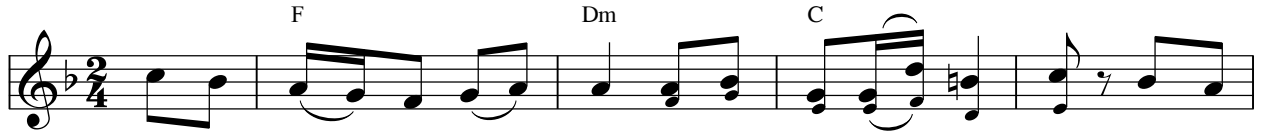


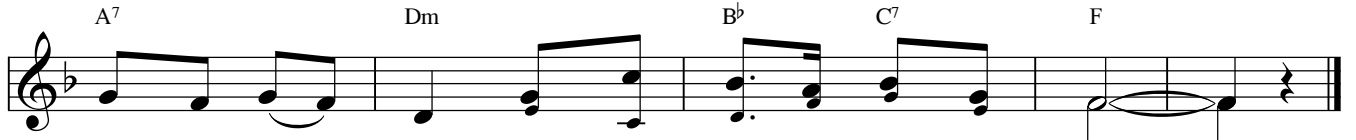
Chúa Đi Trong Chiều

(Ý thơ Tagore)

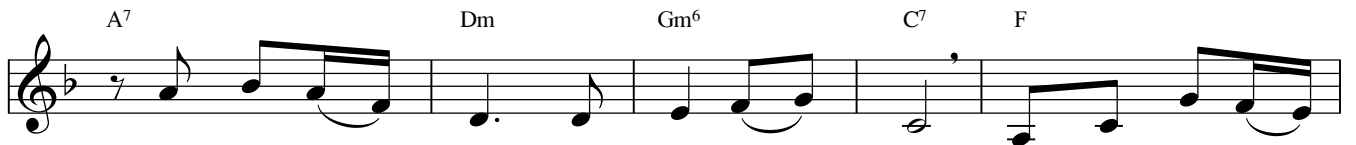
Hải Triều



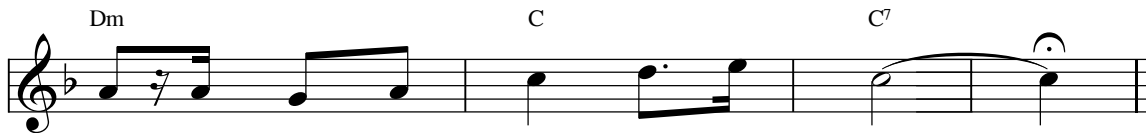
ĐK: Chúa đi trong chiều cô đơn xin ghé vào cửa nhà con. Chúa đi



trên đường hiu quạnh đừng thoáng qua như giấc mộng lành.



1. Đây mái tranh nghèo mời Chúa ghé vào. Cổng nhà con rộng
2. Bóng tối lan dần về đâu âm thầm? Này lòng con đắm



đón ôi Người Lữ Khách con quý yêu.
ấm hỡi Người Lữ Khách xin ghé thăm.