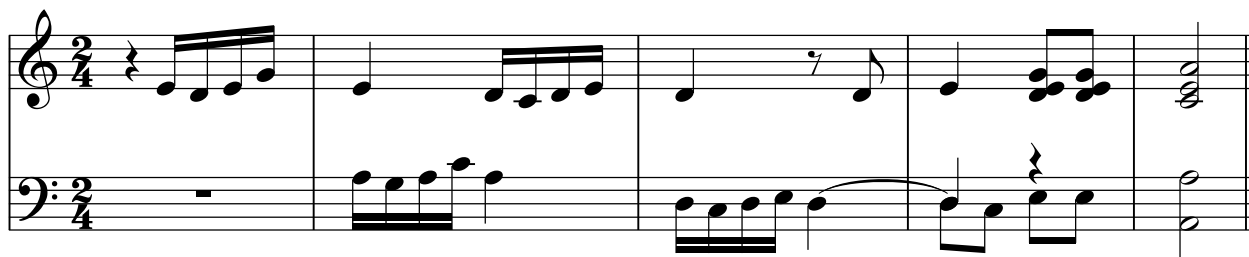


Bên Vách Đá

Hải Triều
Viết bè: Cát Minh



ĐK: Bên vách đá cheo leo, bên hố sâu hiểm

Bên vách đá cheo leo,

nghèo. Đường chính trực con theo nhờ

bên hố sâu hiểm nghèo.

Đường chính trực con

bàn tay Chúa dắt dìu.

theo

nhờ

bàn tay

Chúa

dắt

dìu.

1. Kia (a) núi cao đây vực sâu đường đời gian nan dẫu
2. Nọ (o) bến Mê đây bờ Hoặc bể dâu tang thương đắng
3. Đồng xanh suối xanh cây liền cành dạt dào ơn thiêng phúc

nhieu. Lòng vững tin luôn cậy trông bền tâm theo Chúa mến yêu.
cay. Nguyện ước xưa câu thủy chung lòng này thưa đầu dấm phai.
lành. Dầu thánh thơm vui tiệc thiêng tại nhà Thiên Chúa chí nhân.