

Dâng Chúa Hài Nhi

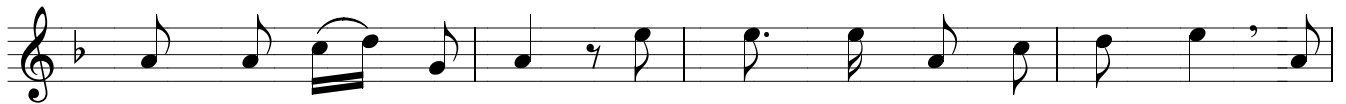
Hải Nguyễn



1. Bê - lem trời đông sương giá, Chúa Hài Nhi sinh xuống làm
2. Chung quanh Hài Nhi chỉ có lũ lừa chiên cùng với mục
3. Không trung lừng vang tiếng hát, Khúc Thần Ca hoan chúc đặt
4. Dường gian còn nhiều đau khổ kiếp trần ai tha phương cầu



người, mang thân phận người khổ đau, Chúa những
đồng. Chúa đã chịu cảnh đơn côi, khi mới
đi, tung hô mừng Vua Hài Nhi, sinh xuống
thực, như gia đình Vua Giê - su, nơi xứ



mong chia sẻ buồn vui. Chung quanh lũ bò lừa ngựa ngô thờ
sinh trong kiếp trần ai. Nhân gian xưa đuổi và khinh chê đẩy
nơi hang đá đầu hiu. Vinh danh Chúa Trời lừng không trung, bình
xa khi mới vừa sinh. Xin thương soi đường dẫn con đi rồi



hơi sưởi ấm cho Vua Trời, cam tâm xuống trần làm
đưa Người đến nơi hang lừa, ban cho lũ mục đồng
an trần thế ai ngay lành, đêm đông giá lạnh miền
Chúa mở lối đưa con về, quê hương tiếng gọi sao



người thế, gánh chịu bao khổ đau vì yêu.
ngây thơ, phúc được nghênh đón Vua Tình Yêu.
Bê - lem, sáng bừng ân phúc từ trời cao.
tha thiết mãi hoài thôi thúc trong lòng con.

Dâng Chúa Hài Nhi yêu thương nồng nàn theo bánh

Dâng Chúa Hài Nhi bánh

rượu, dâng lên giữa trời giá sương.

với rượu nồng xin dâng lên, giữa trời mùa đông giá

Xin Chúa nhận cho hương hoa của trần gian kính

sương. Xin Chúa nhận cho lễ

dâng, chỉ mong dịu chút giá lạnh đêm đông.

dâng chỉ mong dịu chút lạnh giá đêm đông.

