

Câu xướng trước Phúc Âm

Mùa Chay - ABC

Đỗ Vy Hạ

Chúa Nhật 1 Chay - ABC



Người ta sống không nguyên bởi bánh,
nhưng bởi mọi lời do miệng Thiên Chúa phán ra.

Chúa Nhật 2 Chay - ABC



Từ trong đám mây sáng chói, có tiếng Chúa Cha phán
rằng: "Đây là Con Ta yêu dấu, các người hãy nghe lời Người",

Chúa Nhật 3 Chay - A



Lạy Chúa, Chúa thật là Đáng Cúi Chuộc thế gian,
xin ban cho con nước hằng sống để con không còn khát nữa.

Chúa Nhật 3 Chay - B (như CN 1 Chay - ABC)

Chúa Nhật 3 Chay - C

Này là lúc thuận tiện, này là ngày cứu độ.

The musical notation is in treble clef, key of D major (two sharps), and 2/4 time. It consists of a single line of music with a rest at the beginning. The melody is: D4 (quarter), E4 (quarter), F#4 (quarter), G4 (quarter), A4 (quarter), B4 (quarter), C5 (quarter), B4-A4 (beamed eighth notes), G4 (quarter), F#4 (quarter), E4 (quarter), D4 (quarter). There is a triplet of G4, A4, B4 under the notes 'cứu' and 'độ'.

Chúa Nhật 4 Chay - A

Chúa phán: "Ta là sự sáng thế gian, ai theo
Ta sẽ được ánh sáng ban sự sống.

The musical notation is in treble clef, key of D major (two sharps), and 2/4 time. It consists of two lines of music. The first line melody is: D4 (quarter), E4 (quarter), F#4 (quarter), G4 (quarter), A4 (quarter), B4 (quarter), C5 (quarter), B4-A4 (beamed eighth notes), G4 (quarter), F#4 (quarter), E4 (quarter), D4 (quarter). The second line melody is: D4 (quarter), E4 (quarter), F#4 (quarter), G4 (quarter), A4 (quarter), B4 (quarter), C5 (quarter), B4-A4 (beamed eighth notes), G4 (quarter), F#4 (quarter), E4 (quarter), D4 (quarter).

Chúa Nhật 4 Chay - B

Thiên Chúa đã yêu thế gian đến nỗi ban Con Một mình,
để tất cả những ai tin Con Ngài, sẽ được sống đời đời.

The musical notation is in treble clef, key of D major (two sharps), and 2/4 time. It consists of two lines of music. The first line melody is: D4 (quarter), E4 (quarter), F#4 (quarter), G4 (quarter), A4 (quarter), B4 (quarter), C5 (quarter), B4-A4 (beamed eighth notes), G4 (quarter), F#4 (quarter), E4 (quarter), D4 (quarter). The second line melody is: D4 (quarter), E4 (quarter), F#4 (quarter), G4 (quarter), A4 (quarter), B4 (quarter), C5 (quarter), B4-A4 (beamed eighth notes), G4 (quarter), F#4 (quarter), E4 (quarter), D4 (quarter).

Chúa Nhật 4 Chay - C

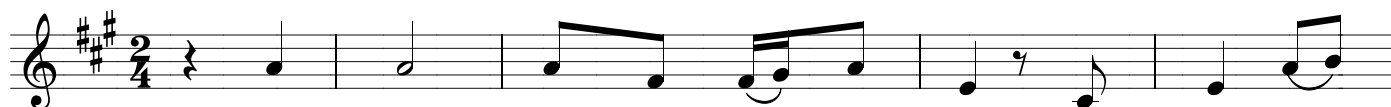


Tôi muốn ra đi trở về với Cha tôi và thưa Người



rằng: "Thưa Cha, con đã lỗi phạm đến trời và đến Cha".

Chúa Nhật 5 Chay - A



Chúa phán: "Ta là sự sống lại và là sự

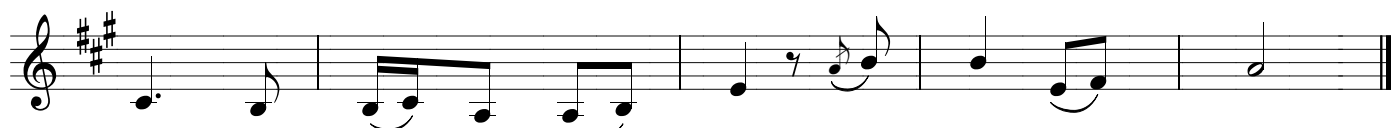


sống, ai tin Ta sẽ không chết đời đời".

Chúa Nhật 5 Chay - B



Chúa phán: "Ai phụng sự Ta, hãy theo Ta, và Ta ở



đâu, thì kẻ phụng sự Ta cũng sẽ ở đó".

Chúa Nhật 5 Chay - C *(như CN 4 Chay - A)*