

THÁNH VỊNH 68

Chúa Nhật 12 Thường Niên A

Bùi Công Thuấn



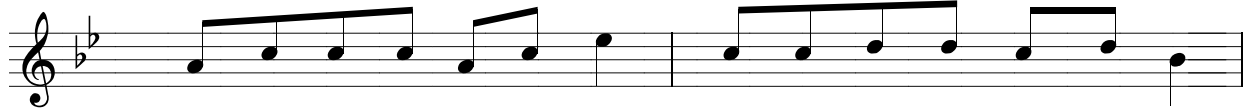
ĐK : Lạy Chúa, xin nhậm lời con, xin nhậm lời



con theo lượng cá Đức từ bi . 1. Vì
2. Lạy



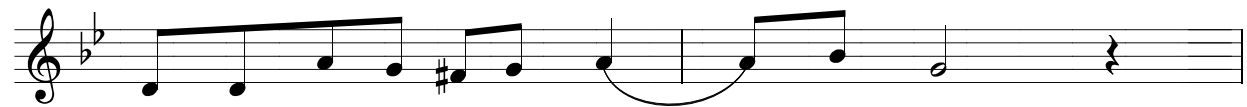
Chúa mà con chịu nhục chịu nhơ nhuốc mặt con
Chúa lời con nguyện cầu, cầu xin Chúa rủ thương



bị anh em trong nhà xa lánh, bị người thân xem như khách lạ
Lòng khoan nhân trặc ẩn nơi Chúa, lượng từ bi Chúa không bến bờ



Việc nhà Chúa khiến con mệt mỏi (i) Chúa ơi.
Câu xin Chúa xuống ơn phù trợ (ơ) tín trung



điều nhục nhã con chịu vì Chúa Chúa ơi.
Nhậm lời con theo lượng từ bi Chúa ơi .