

SAO LAÌ LAØ CON ?



1. Sao laì laø con maø khoång phai laø ngöôï khai Chuaø òi ?
2. Sao laì laø con nay con chaø laø ngöôï thaøp beøi thoài.
3. Sao laì laø con con loài toài thaø chäng xöng ñang chi.



Sao laì laø con maø khoång phai laø ai ñoù Chuaø òi ?
Sao laì laø con moài chieác binh möng manh quai Chuaø òi ?
Sao laì laø con, con chaø laø ngöôï toài töu u meà



Chuaø ñaø goài con ñi theo Chuaø treøn ñöông khoài
Chuaø ñaø chöøn con lam nhaøn chöông cho Ngai giöa
Chuaø ñaø chöøn con lam baøn höu thaøn tình của



hình. Hoïc göông Chuaø ñeài töø boài mình. Tìm yu
ñoài ñeài loan bao Tin Möng Nöôïc Tröi Tinh yeu
Ngai, vaø cho bieät nhöng ñieu vô ñai ñöôïc cam



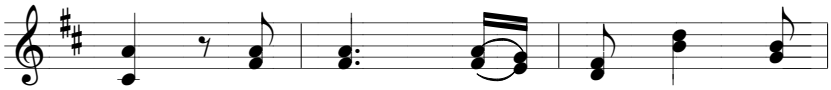
Chúa trong nôi nên thanh. **ÑK.** Yêu con chæ
Chúa chan hoa mọi nôi.
mein bao hong an Chúa.



vi Chúa yêu con Chúa nãi gọi con choin



con giõa muõn ngõõi choin con tõu thuõu nôi



nôi. Con xin thuõc veà Chúa mai



thoi mein yêu chãng ngõi, nguyẽn xin Chúa hay dung



con nhõ khí cui bình an của Chúa.