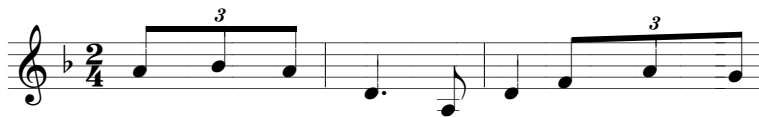


CON THẮT CÒU TÔI

Cải hống Lc 15



1. Kiep sóng con ngóoi tóa hoà mốt thoang mây
2. Nhò kiep hoang ñang của ngóoi con thòu lang
3. Ngóoi mắt trông nhìn thạp tời Con Chúa treo



qua, Nhò hoa ñang noi sòm nõi chieu ñã heo
thang. Ra ñi xa nhau vui thui ngan muoan cay
than. Con mõi hieu nõic Chúa lao tinh yeu tha



uia. Con biet than minh che lao hat cai ngu
ñang. Côn nõi lan tran tìm ñau mốt mieing côm
thòu Chúa che cho nõi vaø Ngai cung che cho



ngò. Ñam meá dai khôø thang ngay chim trong loá
aín. Nhòu ñeán cha giao măt leá tran daing hoá
con. Mong con tròu veá ñoin nhàn tinh thông hai



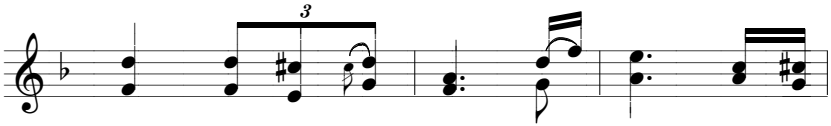
toi. NK. Lay Cha, con thắt ñac toá với
hãn.
hã



Cha con không ãi laø con của Cha. Xin Cha coi



con nhö laø toái tòi của Cha. Long



Cha nhân tồ hai haø thòu tha vaø goi



con laø con của Cha. Con xin tri



ãn cam tai meñ thông vaø bôø