

# Xin Chúa Đến

Viện Phụ: Yên Phương



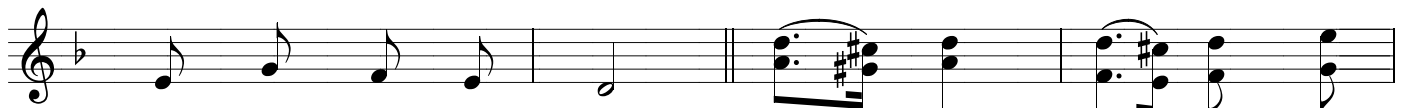
Intro...



Từ thuở nào nơi nhân gian khi con tim nhân thế buồn lời nỉ  
Lòng nhủ lòng tim ăn năn trong than van nước mắt khơi nguồn Thánh



non trời u buồn rủ màn sương mây khóc cho thân  
ân Tình đáp tình Ôn đền ơn xin hiến dâng một



phận thế nhân vô thường Dương gian bao năm như  
đời sắt son chân thành



đất khô khan mong trời mưa dương gian lần bước



trong mịt mù mong Ánh Sáng Mây ơi xin mưa



Đấng Cứu Tinh cho đời vui. Không trung xin chiếu



soi mặt trời Công Chính mới...



ĐỂ KẾT

Ma - ra - na - tha Lạy Chúa Giê su, xin ngự đến A - men!